

AlcaPower®

www.alcapower.com

*Eleva l'illuminazione all'eccellenza!
Leader delle Strisce LED dal 2020.*



STRISCE LED

DIMMERABILI 

AlcaPower®

SNAKE FLEX

WALL WASHER

COB STYLE 230V

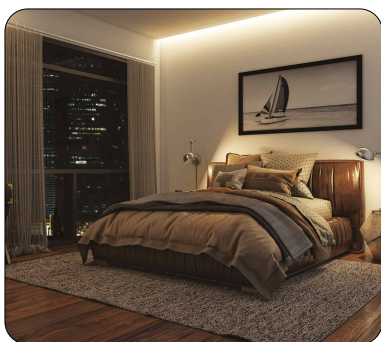
SOB 24V

COB 12/24V

PROFILI

ACCESSORI

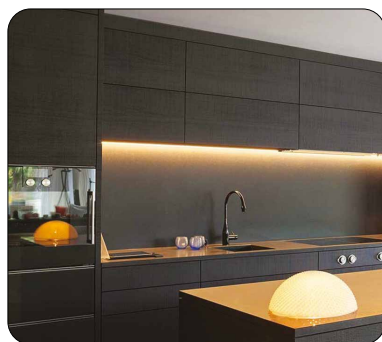
DIMMER



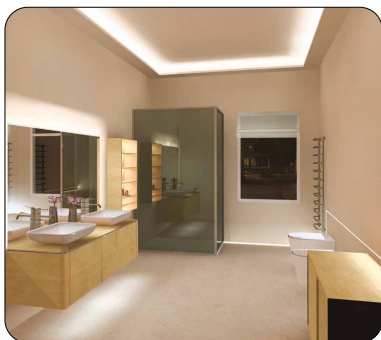
Camera da letto



Salotto



Cucina



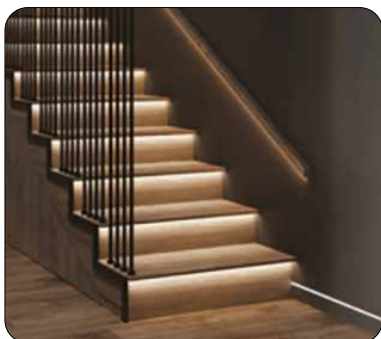
Bagno



Ufficio



Guardaroba



Scale



Vetrine



Esposizioni



Architettura Design



Bar e Ristoranti



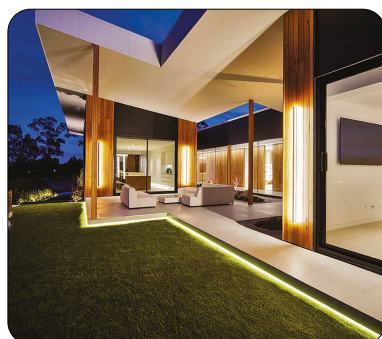
Hotel & Resort



Camper (solo 12V-24V)



Barche (solo 12V-24V)



Esterni (solo IP65)

LED Snake Flex

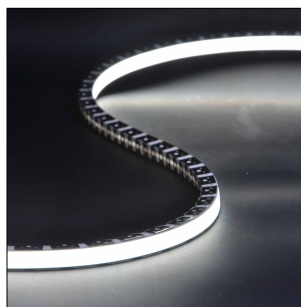
DECORATIVE

Codice	Colore	Ingresso	Watt	Corrente	Bobina	Grado IP		
927200	■ 3000K	230V AC	12W/m	0.048A/m	5m	IP65	---	
927201	■ 4000K	230V AC	12W/m	0.048A/m	5m	IP65	---	
927202	■ 6500K	230V AC	12W/m	0.048A/m	5m	IP65	---	
927203	■ 3000K	230V AC	12W/m	0.048A/m	20m	IP65	---	
927204	■ 4000K	230V AC	12W/m	0.048A/m	20m	IP65	---	
927205	■ 6500K	230V AC	12W/m	0.048A/m	20m	IP65	---	

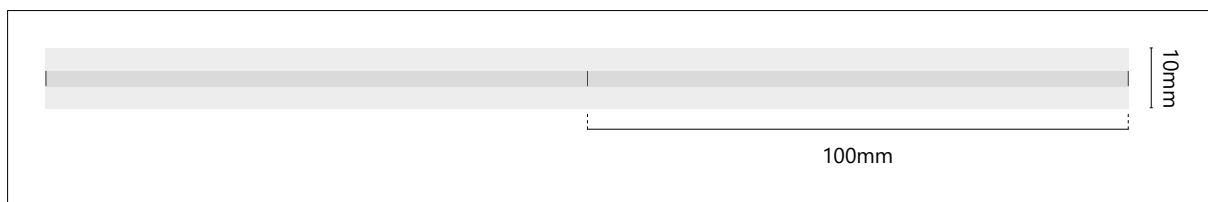
CARATTERISTICHE TECNICHE

Tensione d'ingresso	220-240V AC 50Hz
Fattore di sfasamento	0.9
Corrente	0.048A/m
Potenza	12W/m
Tipo di LED	SMD 2835
Numero di LED	120 LED/m
Angolo del fascio	120°
Collegamento in serie	20m max
Dimmerabile	Sì
Temperatura di lavoro	-20°C ~ 45°C
Vita utile e cicli	25000h
Cicli di accensione	12500 cicli
Grado di protezione	IP65
Angolo curvatura	≥45°
Raggio di curvatura	≥7.5cm
Dimensioni	10x10mm
Peso	100g/m

PROFILO SNAKE INCLUSO

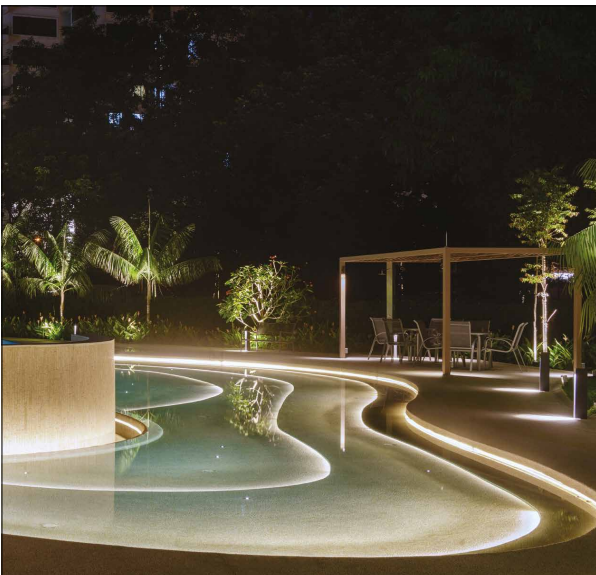


LUNGHEZZA SEGMENTO



ACCESSORI OPTIONAL

Codice	Descrizione	Codice	Descrizione
927212	Connettore rapido per striscia Snake Flex	927093	Smart Dimmer 220-240V AC 300W
927213	Kit cappucci per striscia Snake Flex	927069	Smart Switch 220-240V AC 2300W
927067	Tubetto 50ml sigillante	927070	Smart Switch 220-240V AC 2x1150W
927072	Cavo 12 cm per punti di alimentazione	927214	Profilo Snake Flex cartongesso - 2 metri
927218	Scaricatore di tensione (SPD) Tipo 3	927217	Profilo alluminio per Snake Flex - 2 metri



LED Snake Flex

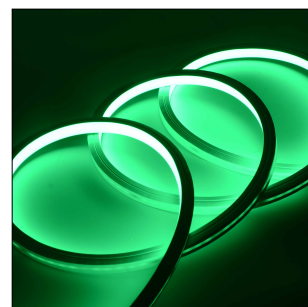
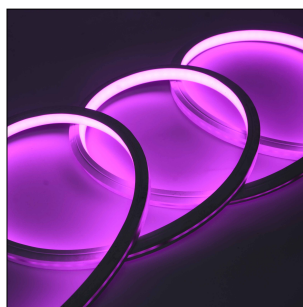
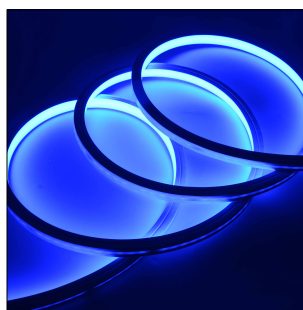
DECORATIVE MONOCOLORE

Codice	Colore	Ingresso	Watt	Nanometria	Corrente	Bobina	Grado IP	
927206	■ BLU	230V AC	12W/m	459	0.048A/m	5m	IP65	---
927208	■ ROSSO	230V AC	12W/m	625	0.048A/m	5m	IP65	---
927210	■ ROSA	230V AC	12W/m	558	0.048A/m	5m	IP65	---
927215	■ VERDE	230V AC	12W/m	531	0.048A/m	5m	IP65	---
927207	■ BLU	230V AC	12W/m	459	0.048A/m	20m	IP65	---
927209	■ ROSSO	230V AC	12W/m	625	0.048A/m	20m	IP65	---
927211	■ ROSA	230V AC	12W/m	558	0.048A/m	20m	IP65	---
927216	■ VERDE	230V AC	12W/m	531	0.048A/m	20m	IP65	---

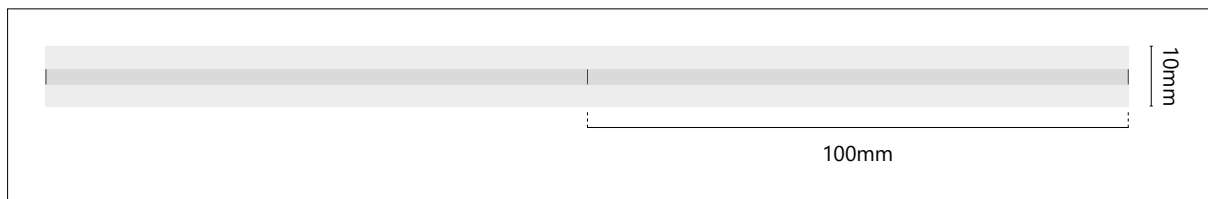
CARATTERISTICHE TECNICHE

Tensione d'ingresso	220-240V AC 50Hz
Fattore di sfasamento	0.9
Corrente	0.048A/m
Potenza	12W/m
Tipo di LED	SMD 2835
Numero di LED	120 LED/m
Angolo del fascio	120°
Collegamento in serie	20m max
Dimmerabile	Sì
Temperatura di lavoro	-20°C ~ 45°C
Vita utile e cicli	25000h
Cicli di accensione	12500 cicli
Grado di protezione	IP65
Angolo curvatura	≥45°
Raggio di curvatura	≥7.5cm
Dimensioni	10x10mm
Peso	100g/m

PROFILO SNAKE INCLUSO

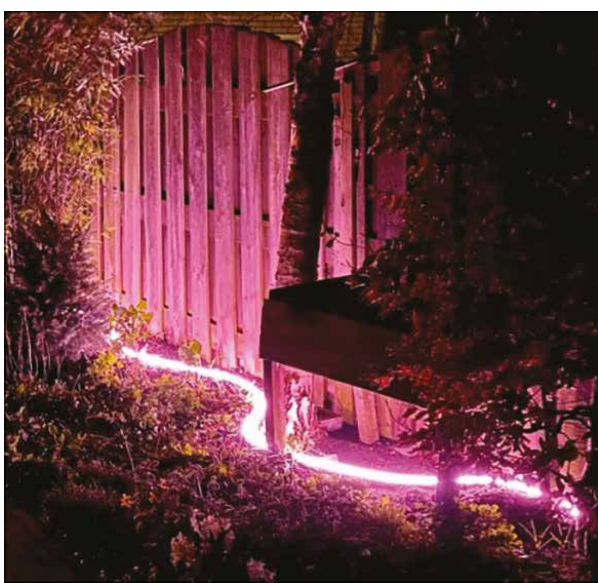


LUNGHEZZA SEGMENTO




ACCESSORI OPTIONAL

Codice	Descrizione	Codice	Descrizione
927212	Connettore rapido per striscia Snake Flex	927093	Smart Dimmer 220-240V AC 300W
927213	Kit cappucci per striscia Snake Flex	927069	Smart Switch 220-240V AC 2300W
927067	Tubetto 50ml sigillante	927070	Smart Switch 220-240V AC 2x1150W
927072	Cavo 12 cm per punti di alimentazione	927214	Profilo Snake Flex cartongesso - 2 metri
927218	Scaricatore di tensione (SPD) Tipo 3	927217	Profilo alluminio per Snake Flex - 2 metri



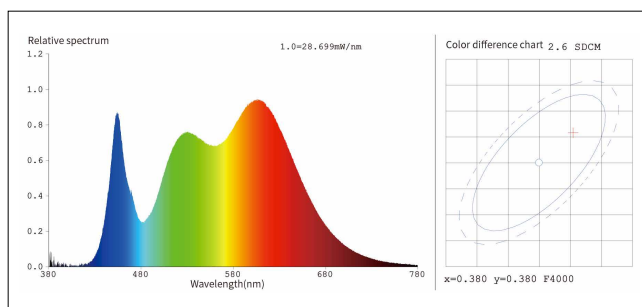
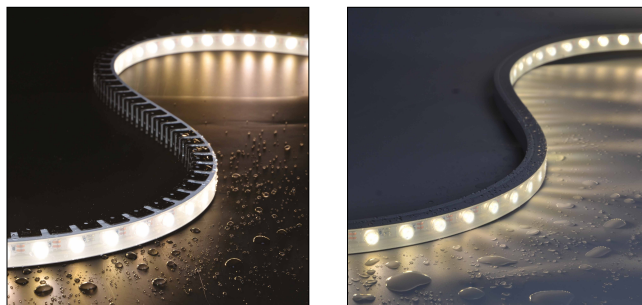
LED Wall Washer

Codice	Colore	Ingresso	Watt	Lumen	Corrente	Bobina	Grado IP	
927220	■ 4000K	24V DC	20W/m	1650lm/m	0.83A/m	5m	IP65	

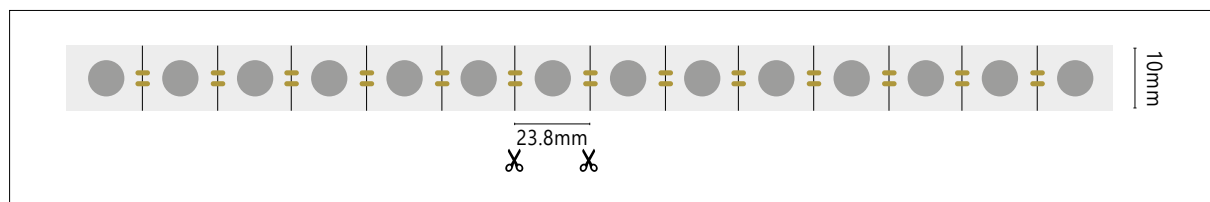
CARATTERISTICHE TECNICHE

Tensione d'ingresso	24V DC
Corrente	0.83A/m
Potenza	20W/m
Numero di LED	42 LED/m
Angolo del fascio	36°
Temperatura di colore	4000K
Collegamento in serie	10m max
Flusso luminoso (Φ_{360°)	1650lm/m
Efficienza	82.5lm/W
Dimmerabile	Sì
CRI	90
Temperatura di lavoro	-20°C ~ 40°C
Vita utile e cicli	20000h / 10000 cicli
Grado di protezione	IP65
Angolo curvatura	$\geq 45^\circ$
Classe energetica	F
Consumo	20kWh/1000h
Dimensioni	18x16x5000mm
Peso	225g/m

PROFILO SNAKE INCLUSO

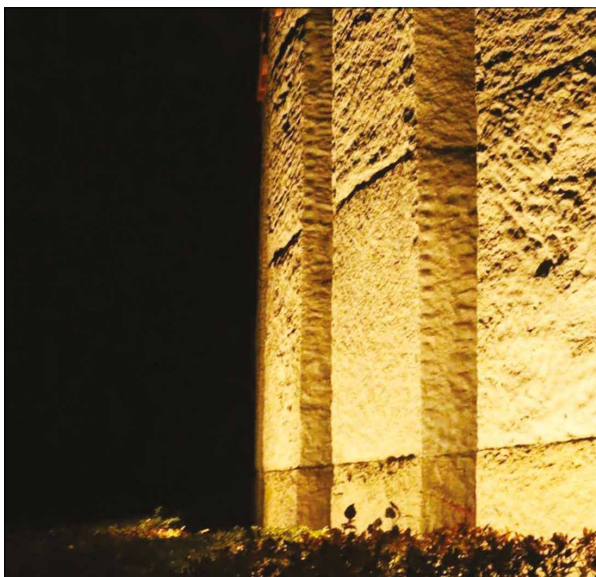
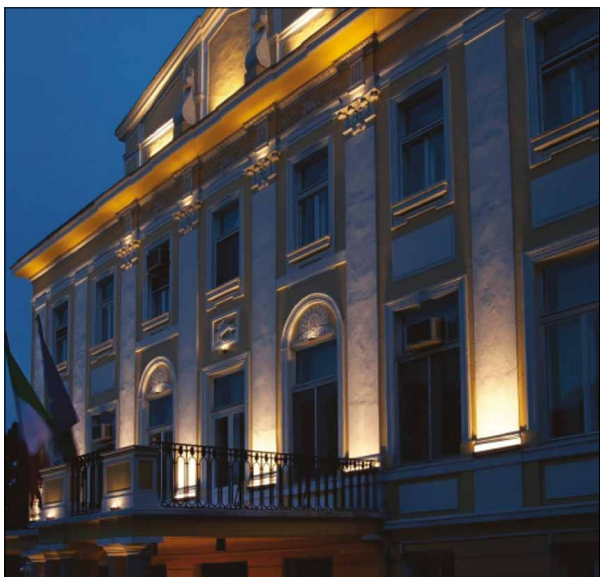
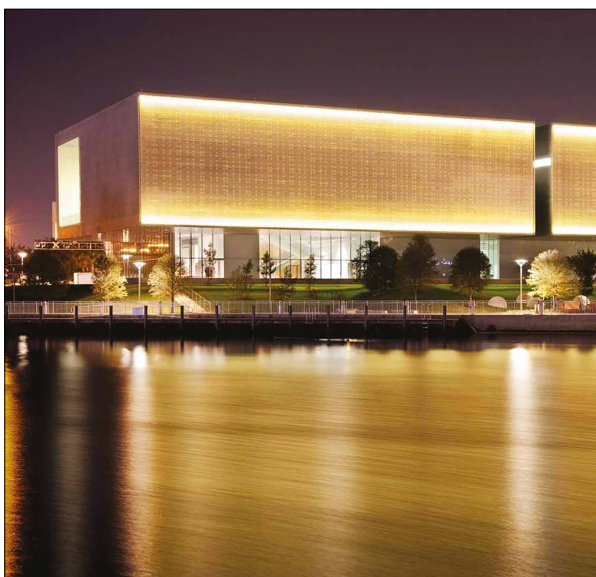
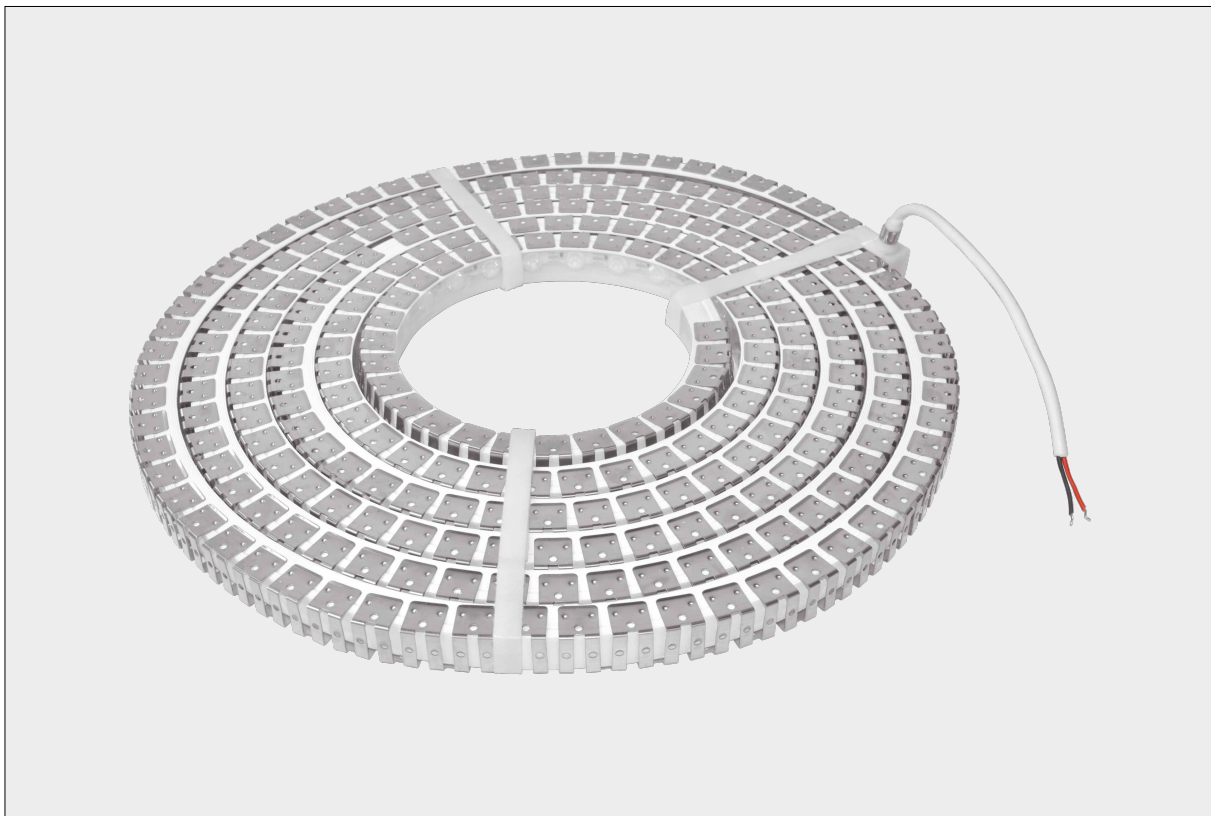


LUNGHEZZA DI TAGLIO



ACCESSORI OPTIONAL

Codice	Descrizione	Codice	Descrizione
927231	Connettore Waterproof per LED Wall Washer	927055	Dimmer per Strisce LED
927230	Kit cappucci per striscia LED Wall Washer	927057	Dimmer per strisce LED + telecomando
927067	Tubetto 50ml sigillante	927094	Smart Dimmer 12-24V DC 240W



LED 230V COB STYLE MILKY

5cm

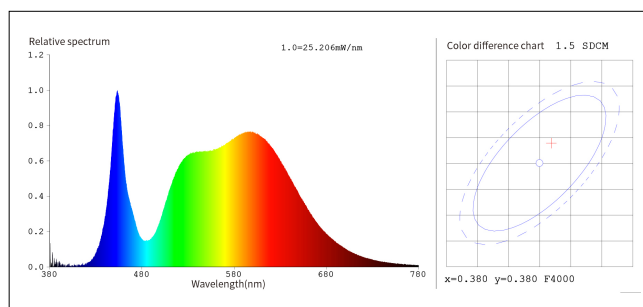
ADDIO EFFETTO PUNTINATO

Codice	Colore	Ingresso	Watt	Lumen	Corrente	Bobina	Taglio	Grado IP	
927330	■ 3000K	230V AC	15W/m	1500lm/m	0.072A/m	5m	50mm	IP65	A1G F
927331	■ 4000K	230V AC	15W/m	1500lm/m	0.072A/m	5m	50mm	IP65	A1G F
927332	■ 6500K	230V AC	15W/m	1500lm/m	0.072A/m	5m	50mm	IP65	A1G F
927333	■ 3000K	230V AC	15W/m	1500lm/m	0.072A/m	20m	50mm	IP65	A1G F
927334	■ 4000K	230V AC	15W/m	1500lm/m	0.072A/m	20m	50mm	IP65	A1G F
927335	■ 6500K	230V AC	15W/m	1500lm/m	0.072A/m	20m	50mm	IP65	A1G F
927336	■ 4000K	230V AC	15W/m	1500lm/m	0.072A/m	50m	50mm	IP65	A1G F

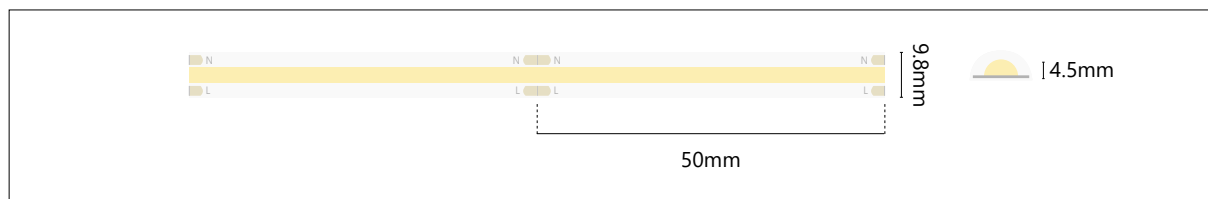
CARATTERISTICHE TECNICHE

Tensione d'ingresso	220-240V AC 50Hz
Fattore di sfasamento	0.9
Angolo del fascio	120°
Collegamento in serie	50m max
Efficienza	100lm/W
Dimmerabile	Sì
CRI	80
Temperatura di lavoro	-20°C +50°C
Vita utile e cicli	15000h / 7500 cicli
Classe energetica	F
Dimensioni	9.8x4.5x20000mm
Peso	43g/m

★ ALTA EFFICIENZA ★

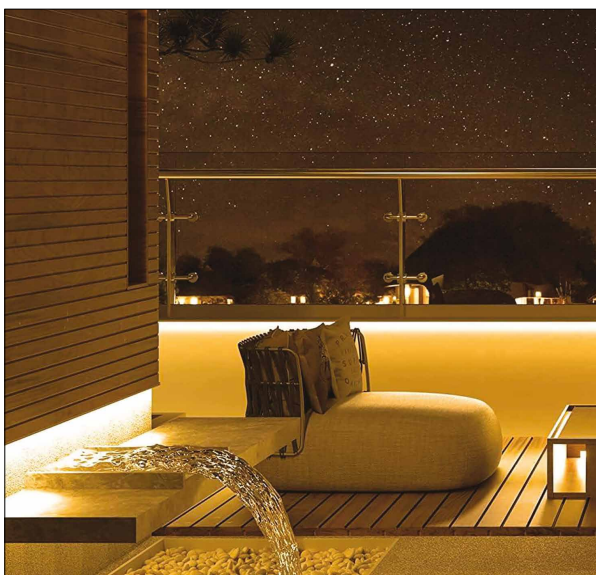


LUNGHEZZA SEGMENTO



ACCESSORI OPTIONAL

Codice	Descrizione	Codice	Descrizione
927078	Cavo di alimentazione con spina	927072	Cavetto 12cm per alimentazione
927079	Cavo spina 1m per strisce LED 220V con interruttore	927080	Connettore di giunzione per strisce LED 220V
927082	Cavo di giunzione con 2 connettori	927090	Profilo alluminio lineare con copertura opaca - 2m
927083	Cavo connettore + fili spletati	927092	Profilo alluminio cartongesso copertura opaca - 2m
927049	Connettore di giunzione ad angolo	927093	Smart Dimmer 220-240V AC 300W
927065	Clip per il fissaggio della striscia LED	927069	Smart Switch 220-240V AC 2300W
927066	Cappuccio di terminazione della striscia LED	927070	Smart Switch 220-240V AC 2x1150W
927067	Tubetto di colla siliconica	927218	Scaricatore di tensione (SPD) Tipo 3

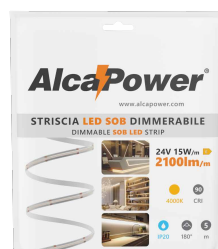
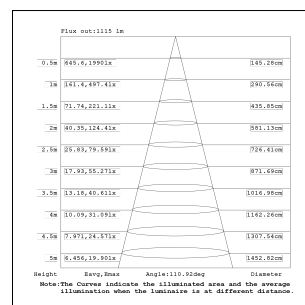
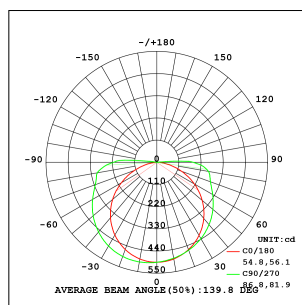


LED SOB 24V

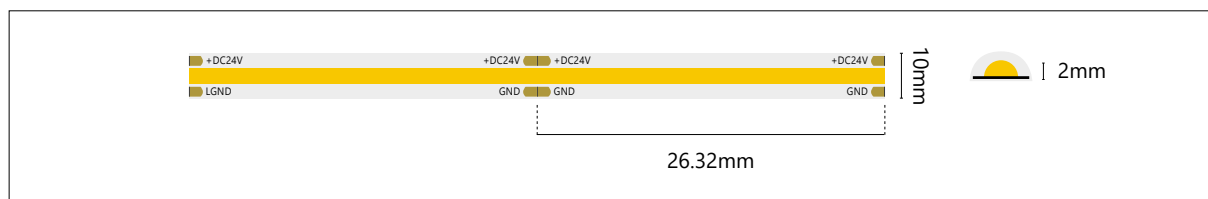
Codice	Colore	Ingresso	Watt	Lumen	Corrente	Bobina	Taglio	Grado IP
927098	■ 3000K	24V DC	15W/m	2000lm/m	0.625A/m	5m	26.32mm	IP20
927099	■ 4000K	24V DC	15W/m	2100lm/m	0.625A/m	5m	26.32mm	IP20
927115	■ 6500K	24V DC	15W/m	2100lm/m	0.625A/m	5m	26.32mm	IP20
927116	■ 3000K	24V DC	15W/m	2000lm/m	0.625A/m	5m	26.32mm	IP65
927117	■ 4000K	24V DC	15W/m	2100lm/m	0.625A/m	5m	26.32mm	IP65
927118	■ 6500K	24V DC	15W/m	2100lm/m	0.625A/m	5m	26.32mm	IP65

CARATTERISTICHE TECNICHE

Ingresso	24V DC
Corrente	0.625A/m
Potenza	15W/m
Tipo di LED	SOB
Angolo del fascio	180°
Collegamento in serie	5m max
Efficienza	133lm/w ~ 140lm/w
Dimmerabile	Sì
CRI	90
Temperatura di lavoro	-20°C +40°C
Vita utile e cicli	50000h / 25000 cicli
Classe energetica	E
Consumo	15kWh/1000h
Dimensioni	10x2x5000mm
Peso	12g/m

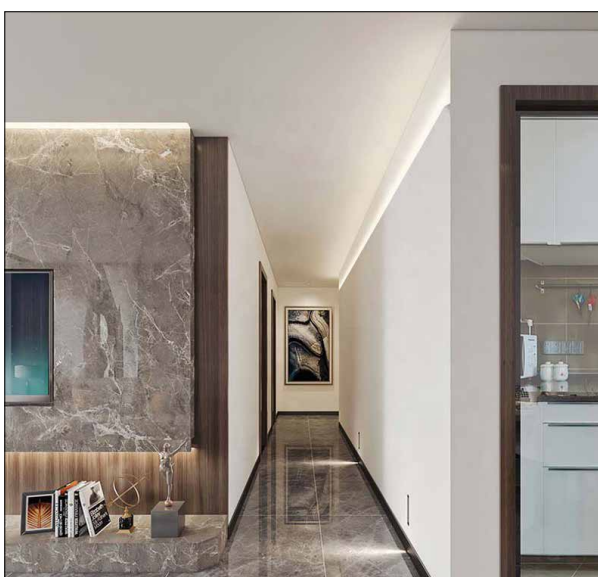
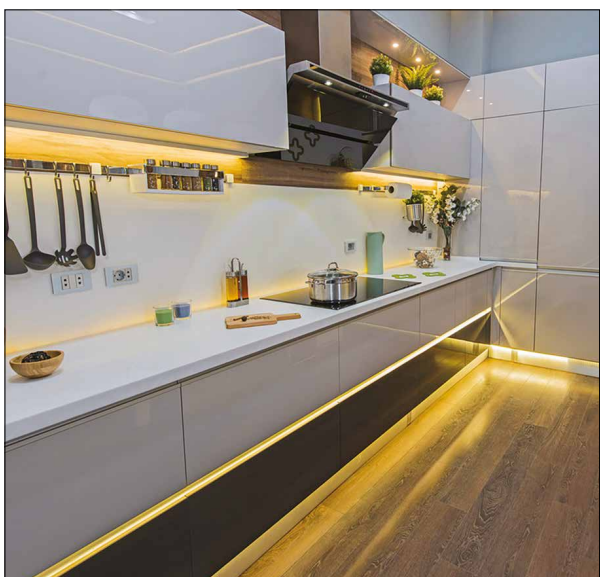
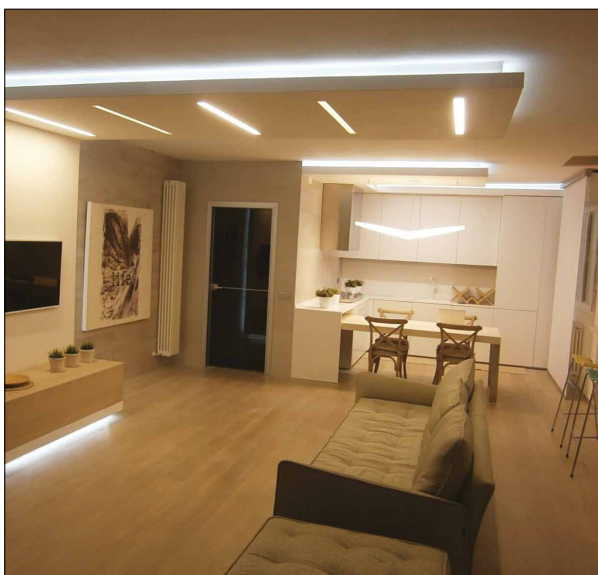
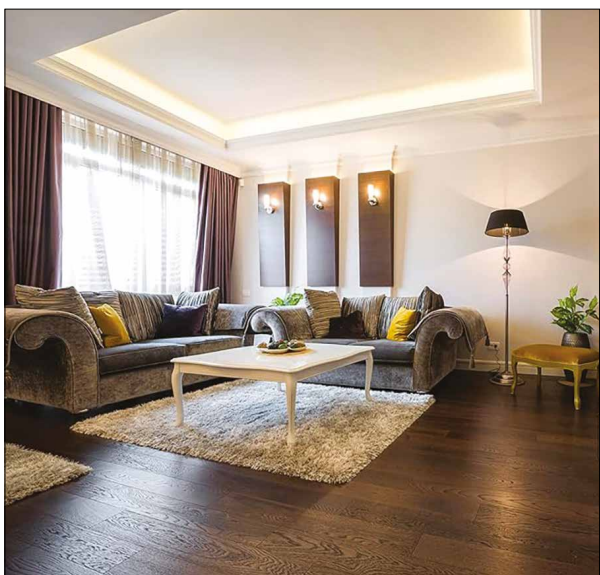


LUNGHEZZA SEGMENTO



ACCESSORI OPTIONAL

Codice	Descrizione	Codice	Descrizione
927045	Connettore angolare 90° 2 PIN per strisce 12-24V	927060	Profilo alluminio piatto con copertura opaca - 2m
927050	Connettore rapido per Strisce LED	927062	Profilo alluminio angolare con copertura opaca - 2m
927051	Connettore con cavo per Strisce LED	927064	Profilo alluminio da incasso con copertura opaca - 2m
927052	Cavo con connettori di giunzione	927091	Profilo alluminio cartongesso copertura opaca - 2m
927053	Cavo connettore maschio DC + fili spelati	927055	Dimmer per strisce LED
927054	Cavo connettore femmina DC + fili spelati	927057	Dimmer per strisce LED + telecomando
927110	Connettore multifunzione per strisce 10mm 12-24V	927094	Smart Dimmer 12-24V DC 240W

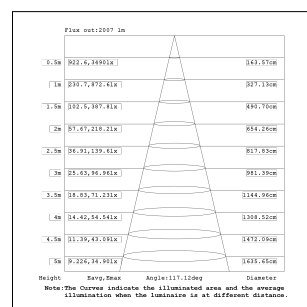
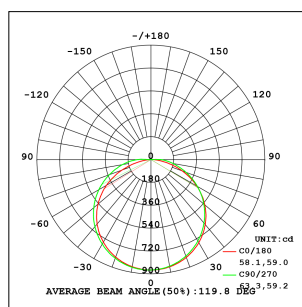


LED COB SURFACE

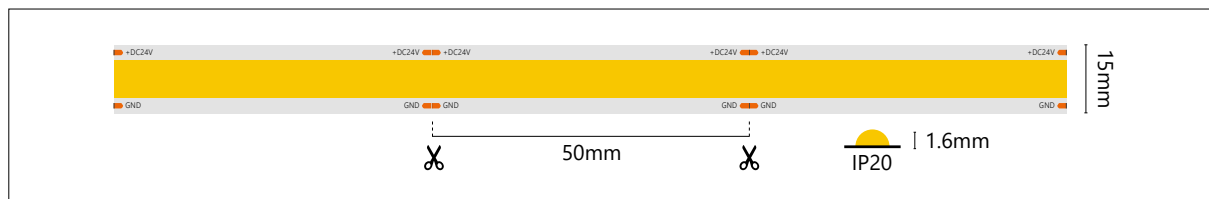
Codice	Colore	Ingresso	Watt	Lumen	Corrente	Bobina	Grado IP	
927041	■ 3000K	24V DC	24W/m	2600lm/m	1.04A/m	5m	IP20	A T G F
927042	■ 4000K	24V DC	24W/m	2750lm/m	1.04A/m	5m	IP20	A T G F
927043	■ 6500K	24V DC	24W/m	2750lm/m	1.04A/m	5m	IP20	A T G F

CARATTERISTICHE TECNICHE

Ingresso	24V DC
Corrente	1,04A/m
Potenza	25W/m
Tipo di LED	COB
Angolo del fascio	180°
Collegamento in serie	5m max
Efficienza	104lm/w ~ 110lm/w
Dimmerabile	Si
CRI	90
Temperatura di lavoro	-20°C +40°C
Vita utile e cicli	50000h / 25000 cicli
Grado di protezione	IP20
Classe energetica	F
Consumo	25kWh/1000h
Dimensioni	15x1,6x5000m
Peso	33g/m

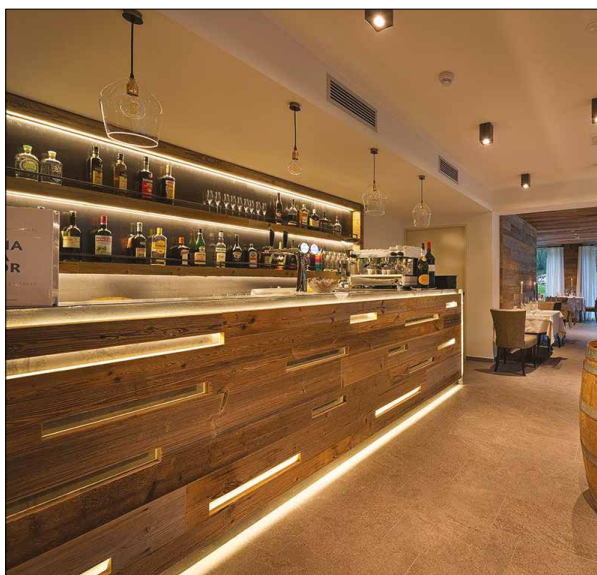
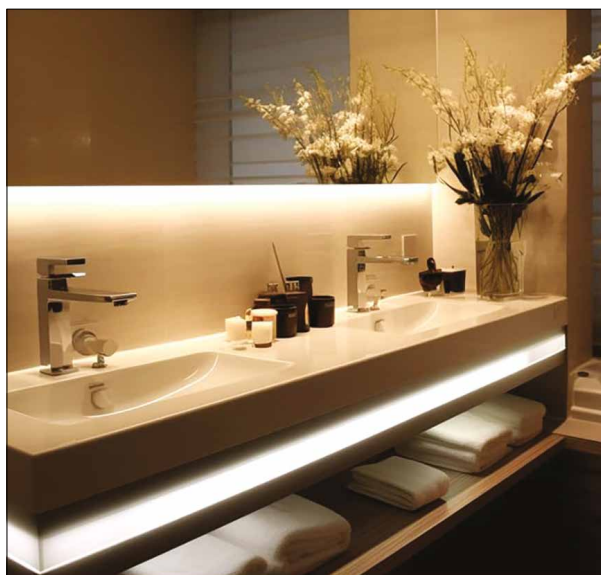


LUNGHEZZA DI TAGLIO



ACCESSORI OPTIONAL

Codice	Descrizione	Codice	Descrizione
927053	Cavo connettore maschio DC + fili spelati	927055	Dimmer per strisce LED
927054	Cavo connettore femmina DC + fili spelati	927057	Dimmer per strisce LED + telecomando
927090	Profilo alluminio lineare con copertura opaca - 2m	927094	Smart Dimmer 12-24V DC 240W
927092	Profilo alluminio cartongesso copertura opaca - 2m		

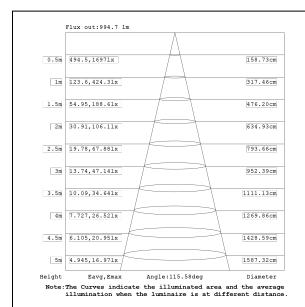
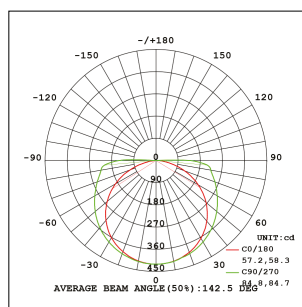


LED COB 12V

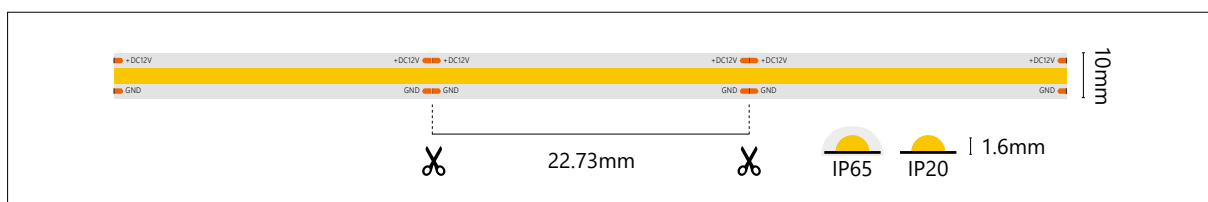
Codice	Colore	Ingresso	Watt	Lumen	Corrente	Bobina	Grado IP	
927004	■ 3000K	12V DC	15W/m	1350lm/m	1.25A/m	5m	IP20	A I G G
927005	■ 4000K	12V DC	15W/m	1400lm/m	1.25A/m	5m	IP20	A I G F
927006	■ 6500K	12V DC	15W/m	1500lm/m	1.25A/m	5m	IP20	A I G F
927007	■ 3000K	12V DC	15W/m	1350lm/m	1.25A/m	20m	IP65	A I G G
927008	■ 4000K	12V DC	15W/m	1400lm/m	1.25A/m	20m	IP65	A I G F
927009	■ 6500K	12V DC	15W/m	1500lm/m	1.25A/m	20m	IP65	A I G F

CARATTERISTICHE TECNICHE

Ingresso	12V DC
Corrente	1.25A/m
Potenza	15W/m
Tipo di LED	COB
Angolo del fascio	180°
Collegamento in serie	5m max
Efficienza	87lm/W ~ 93lm/W
Dimmerabile	Sì
CRI	90
Temperatura di lavoro	-20°C +40°C
Vita utile e cicli	50000h / 25000 cicli
Grado di protezione	IP20
Classe energetica	G / F
Consumo	15kWh/1000h
Dimensioni	10x1,6x5000mm
Peso	12g/m

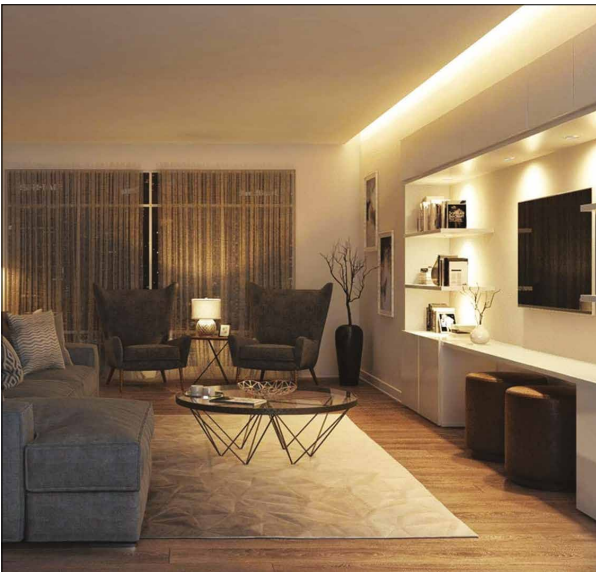


LUNGHEZZA DI TAGLIO



ACCESSORI OPTIONAL

Codice	Descrizione	Codice	Descrizione
927045	Connettore angolare 90° 2 PIN per strisce 12-24V	927060	Profilo alluminio piatto con copertura opaca - 2m
927050	Connettore rapido per Strisce LED	927062	Profilo alluminio angolare con copertura opaca - 2m
927051	Connettore con cavo per Strisce LED	927064	Profilo alluminio da incasso con copertura opaca - 2m
927052	Cavo con connettori di giunzione	927091	Profilo alluminio cartongesso copertura opaca - 2m
927053	Cavo connettore maschio DC + fili spelati	927055	Dimmer per strisce LED
927054	Cavo connettore femmina DC + fili spelati	927057	Dimmer per strisce LED + telecomando
927110	Connettore multifunzione per strisce 10mm 12-24V	927094	Smart Dimmer 12-24V DC 240W

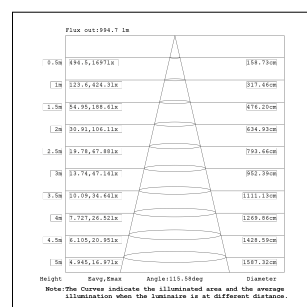
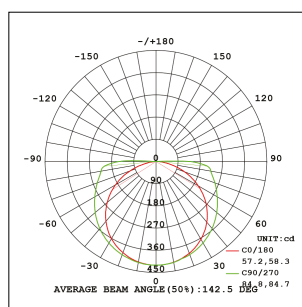


LED COB 24V

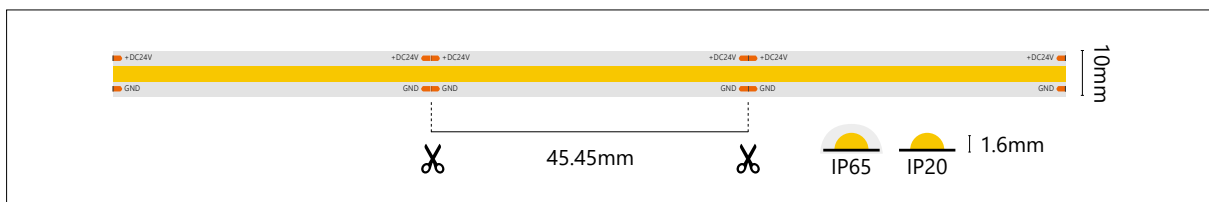
Codice	Colore	Ingresso	Watt	Lumen	Corrente	Bobina	Grado IP	
927001	■ 3000K	24V DC	15W/m	1350lm/m	1.625A/m	5m	IP20	A I G G
927002	■ 4000K	24V DC	15W/m	1400lm/m	1.625A/m	5m	IP20	A I G F
927003	■ 6500K	24V DC	15W/m	1500lm/m	1.625A/m	5m	IP20	A I G F
927037	■ 3000K	24V DC	15W/m	1350lm/m	1.625A/m	20m	IP65	A I G G
927038	■ 4000K	24V DC	15W/m	1400lm/m	1.625A/m	20m	IP65	A I G F
927039	■ 6500K	24V DC	15W/m	1500lm/m	1.625A/m	20m	IP65	A I G F

CARATTERISTICHE TECNICHE

Ingresso	24V DC
Corrente	0,625A/m
Potenza	15W/m
Tipo di LED	COB
Angolo del fascio	180°
Temperatura di colore	3000K
Collegamento in serie	5m max
Flusso luminoso (Φ_{360°)	1350lm/m
Efficienza	90lm/W ~ 100lm/W
Dimmerabile	Sì
CRI	90
Temperatura di lavoro	-20°C +40°C
Vita utile e cicli	50000h / 25000 cicli
Grado di protezione	IP20
Classe energetica	G / F
Consumo	15kWh/1000h
Dimensioni	10x1,6x5000mm
Peso	12g/m

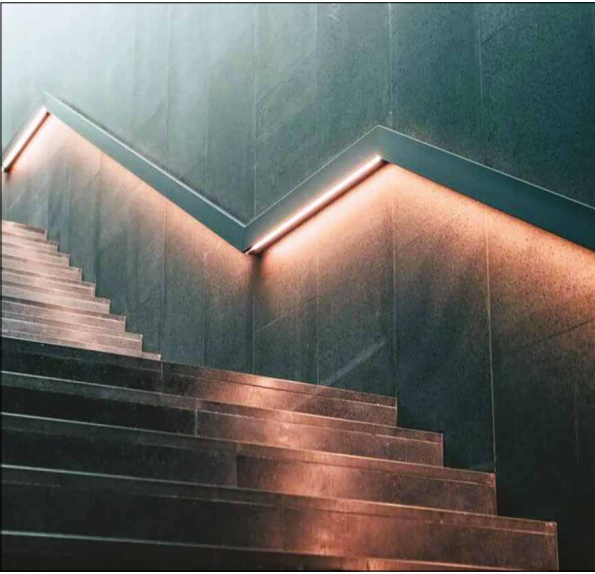


LUNGHEZZA DI TAGLIO



ACCESSORI OPTIONAL

Codice	Descrizione	Codice	Descrizione
927045	Connettore angolare 90° 2 PIN per strisce 12-24V	927060	Profilo alluminio piatto con copertura opaca - 2m
927050	Connettore rapido per Strisce LED	927062	Profilo alluminio angolare con copertura opaca - 2m
927051	Connettore con cavo per Strisce LED	927064	Profilo alluminio da incasso con copertura opaca - 2m
927052	Cavo con connettori di giunzione	927091	Profilo alluminio cartongesso copertura opaca - 2m
927053	Cavo connettore maschio DC + fili spelati	927055	Dimmer per strisce LED
927054	Cavo connettore femmina DC + fili spelati	927057	Dimmer per strisce LED + telecomando
927110	Connettore multifunzione per strisce 10mm 12-24V	927094	Smart Dimmer 12-24V DC 240W

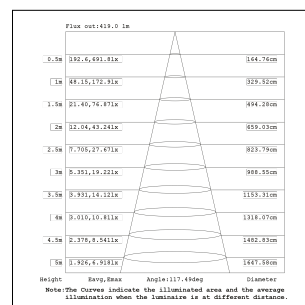
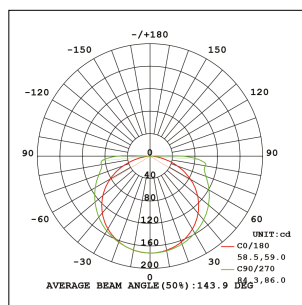


LED COB SLIM

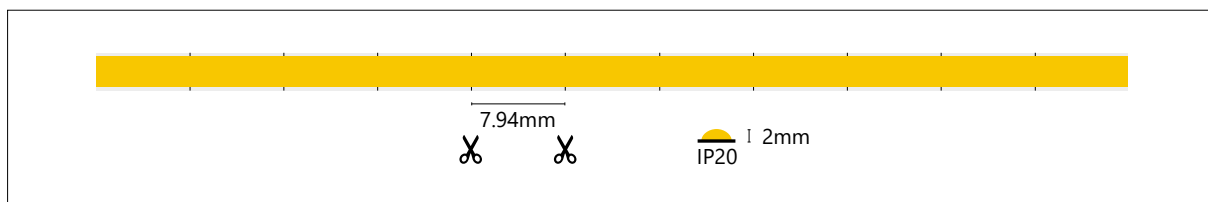
Codice	Colore	Ingresso	Watt	Lumen	Corrente	Bobina	Grado IP	
927100	■ 3000K	12V DC	6W/m	600lm/m	0.5A/m	5m	IP20	A T G F
927101	■ 4000K	12V DC	6W/m	650lm/m	0.5A/m	5m	IP20	A T G F
927102	■ 3000K	24V DC	6W/m	560lm/m	0.25A/m	5m	IP20	A T G F
927103	■ 4000K	24V DC	6W/m	600lm/m	0.25A/m	5m	IP20	A T G F

CARATTERISTICHE TECNICHE

Potenza	6W/m
Numero di LED	504 LED/m
Angolo del fascio	180°
Collegamento in serie	2m max se alimentata su un solo lato. 5m max se alimentata da entrambi i lati.
Efficienza	920lm/W ~ 108lm/W
Dimmerabile	Sì
CRI	80
Temperatura di lavoro	-20°C ~ 40°C
Vita utile e cicli	50000h / 25000 cicli
Grado di protezione	IP20
Classe energetica	F
Consumo	6kWh/1000h
Dimensioni	5x2x5000mm
Peso	10g/m

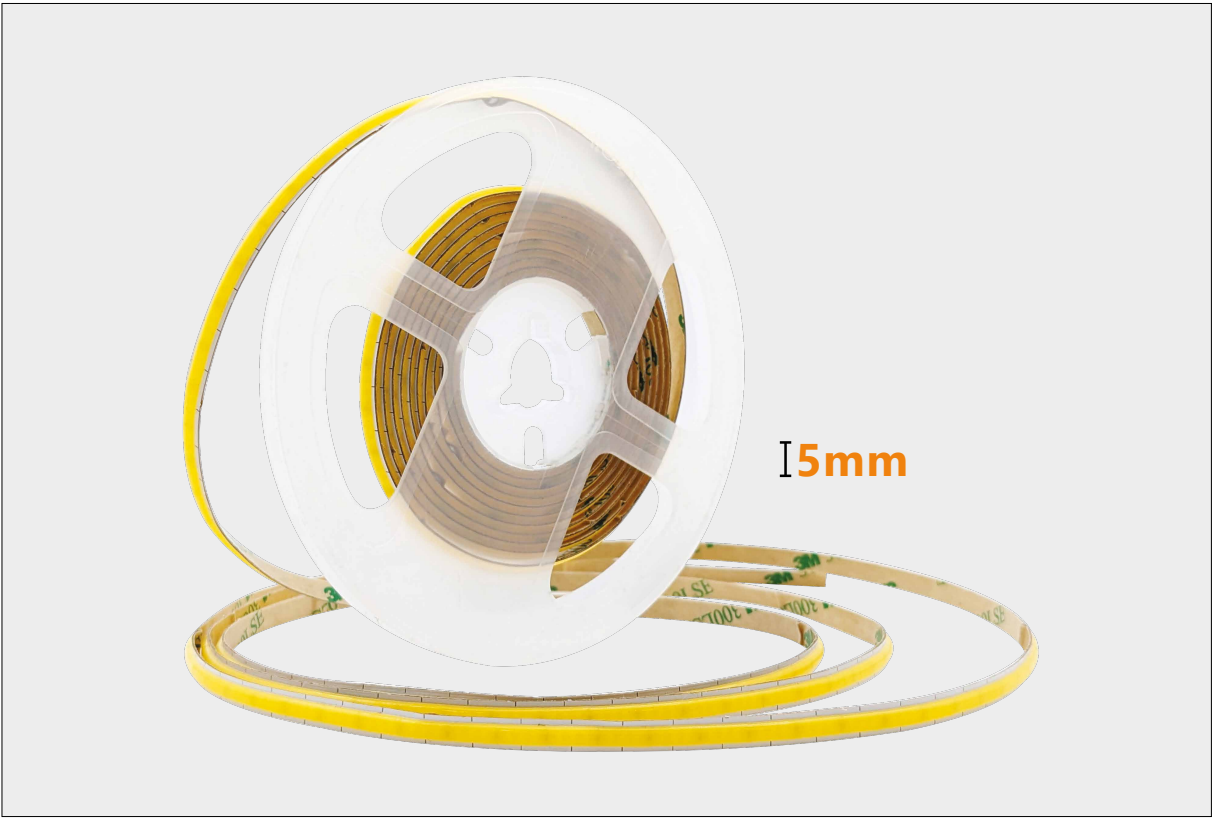


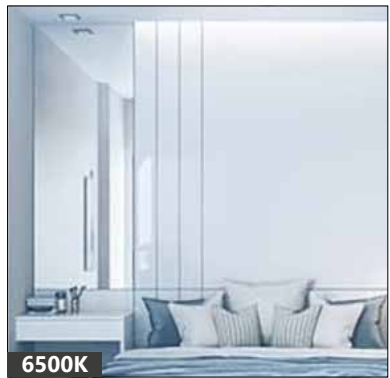
LUNGHEZZA DI TAGLIO



ACCESSORI OPTIONAL

Codice	Descrizione	Codice	Descrizione
927055	Dimmer per strisce LED	927053	Cavo connettore maschio DC + fili spelati
927057	Dimmer per strisce LED + telecomando	927054	Cavo connettore femmina DC + fili spelati
927094	Smart Dimmer 12-24V DC 240W	927060	Profilo alluminio piatto con copertura opaca - 2m
927104	Connettore rapido per Strisce LED COB SLIM	927062	Profilo alluminio angolare con copertura opaca - 2m
927106	Connettore con cavo per Strisce LED COB SLIM	927064	Profilo alluminio da incasso con copertura opaca - 2m
927108	Cavo con connettori di giunzione per LED COB SLIM	927091	Profilo alluminio cartongesso copertura opaca - 2m



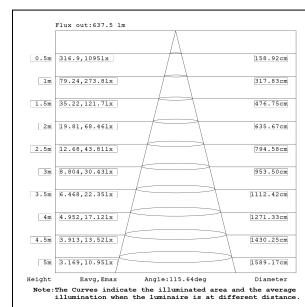
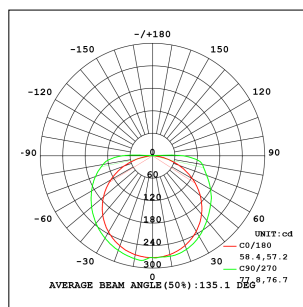


LED COB DYNAMIC

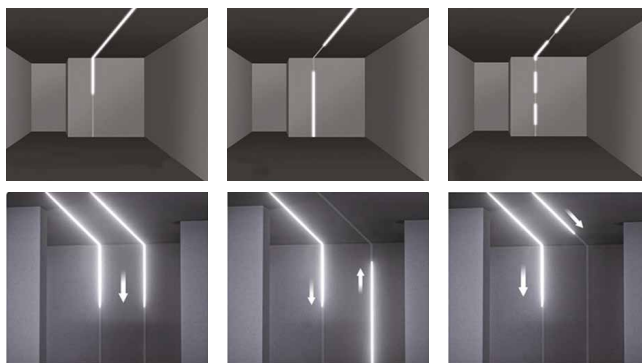
Codice	Colore	Ingresso	Watt	Lumen	Corrente	Bobina	Grado IP	
927036	■ 3000K	24V DC	13W/m	1040lm/m	0.542A/m	5m	IP20	A T G
927014	■ 4000K	24V DC	13W/m	1100lm/m	0.583A/m	5m	IP20	A T G

CARATTERISTICHE TECNICHE

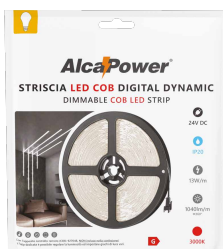
Tensione d'ingresso	24V DC
Corrente al metro	0.542A/m
Temperatura di lavoro	-20 ~ 40°C
Potenza	13W/m
CRI	90
Collegamento in serie	8m max
IC LED driver	UCS1903
Angolo	180°
Vita utile	50000h
Cicli di accensione	25000
Grado di protezione IP	IP20
Dimensioni	12x1.6x5000mm
Peso	12g/m



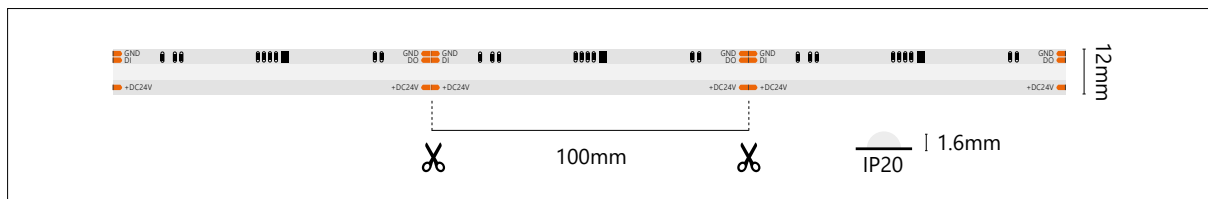
ESEMPI DI ILLUMINAZIONE



Con l'apposito controllo remoto (COD. 927048, NON incluso nella confezione) e l'app dedicata è possibile regolare la luminosità ed impostare effetti di luce vari.

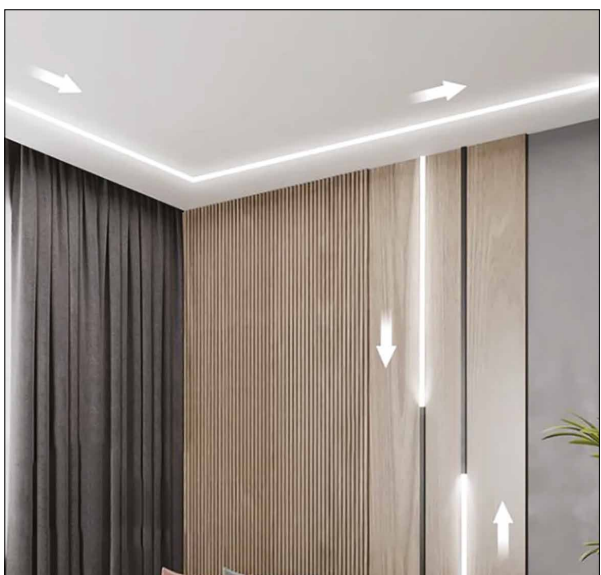
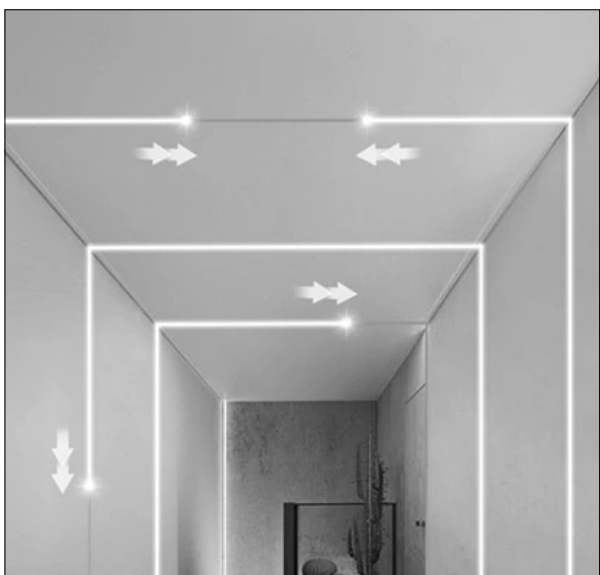
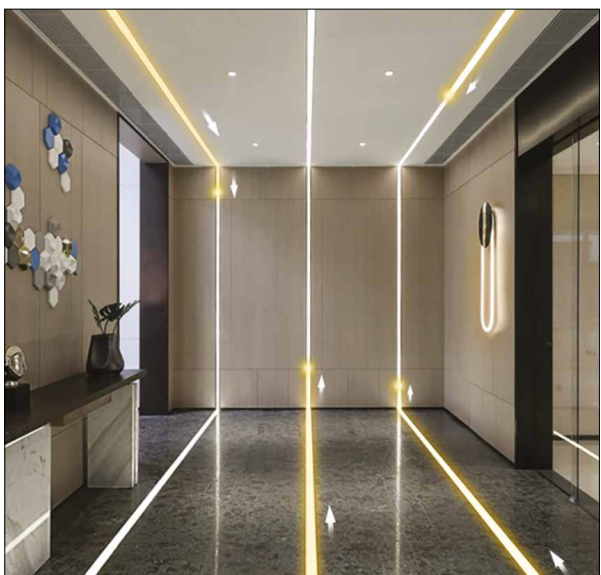
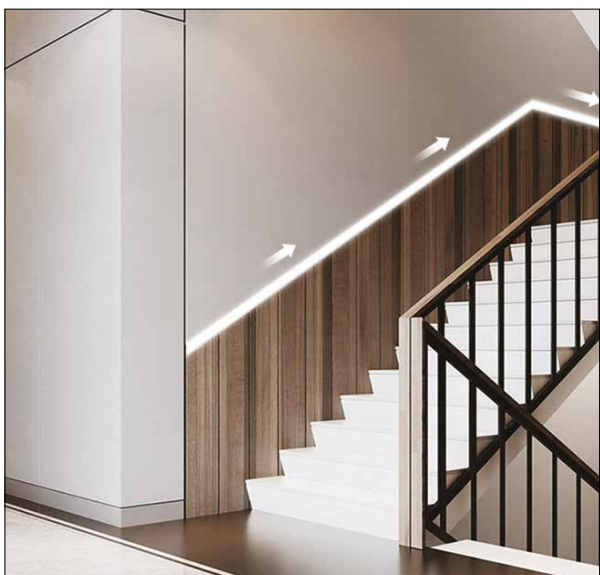


LUNGHEZZA DI TAGLIO




ACCESSORI OPTIONAL

Codice	Descrizione	Codice	Descrizione
927074	Connettore per strisce LED COB 24V DIGITAL	927060	Profilo alluminio piatto con copertura opaca - 2m
927044	Connettore angolare 3 PIN per strisce DIGITAL	927064	Profilo alluminio da incasso con copertura opaca - 2m
927048	Controllo remoto per strisce LED 24V DIGITAL WHITE	927091	Profilo alluminio cartongesso copertura opaca - 2m

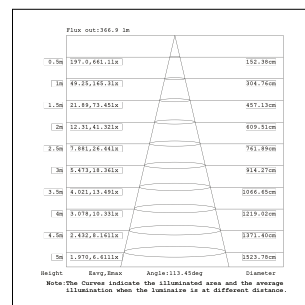
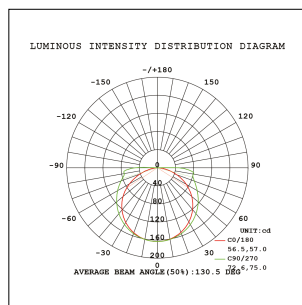


LED COB DYNAMIC

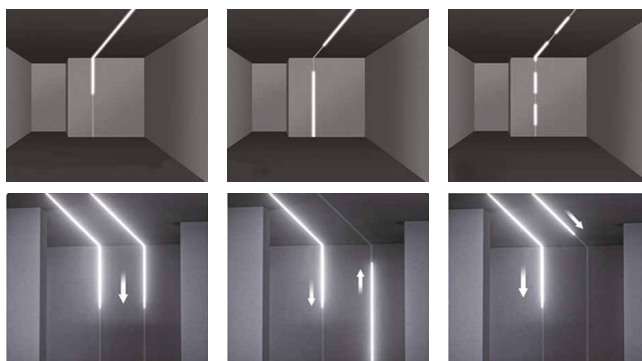
Codice	Colore	Ingresso	Watt	Lumen	Corrente	Bobina	Grado IP
927017	 RGBIC	24V DC	14W/m	---	0.583A/m	5m	IP20

CARATTERISTICHE TECNICHE

Ingresso	24V DC
Corrente	0.583A/m
Potenza	14W/m
Tipo di LED	COB
Angolo del fascio	180°
IC LED Driver	UCS1903
Collegamento in serie	8m max
Flusso luminoso (W) (Φ_{360°)	350lm/m
Dimmerabile	Sì
Temperatura di lavoro	-20°C +40°C
Vita utile	50000h
Cicli di accensione	25000
Grado di protezione	IP20
Dimensioni	12x1,6x5000mm
Peso	12g/m

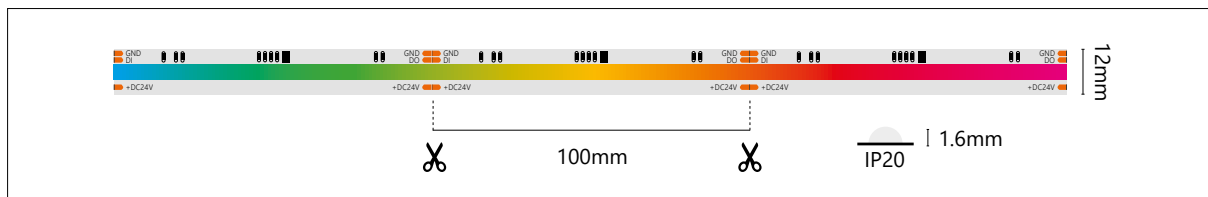


ESEMPI DI ILLUMINAZIONE



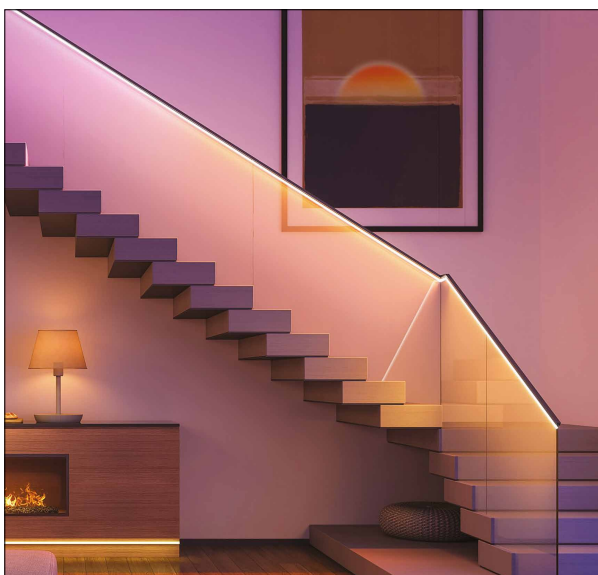
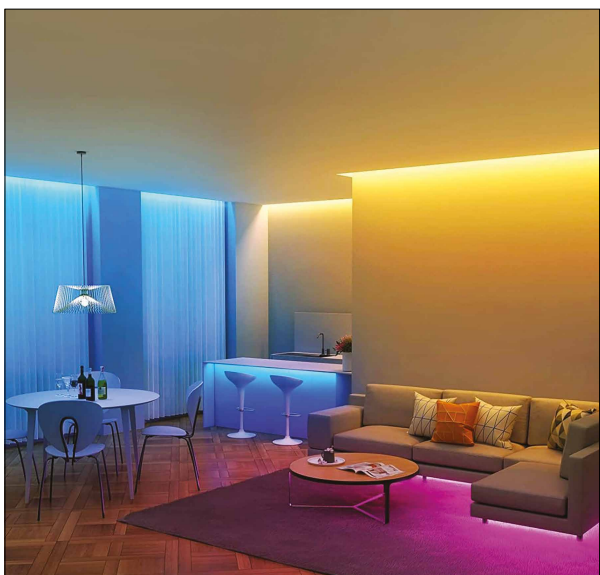
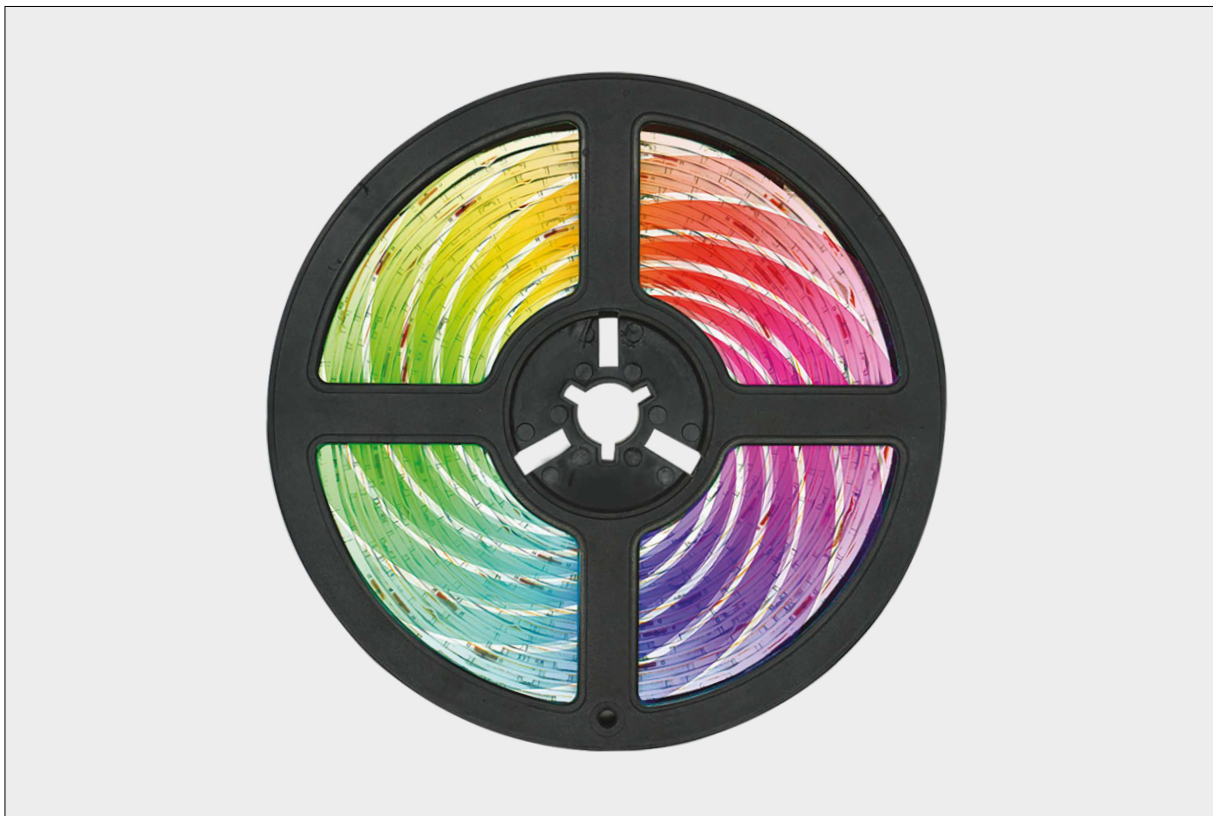
Con l'apposito controllo remoto (COD. 927076, NON incluso nella confezione) è possibile regolare la luminosità ed impostare effetti di luce vari.

LUNGHEZZA DI TAGLIO



ACCESSORI OPTIONAL

Codice	Descrizione	Codice	Descrizione
927047	Connettore angolare 90° 4 PIN per strisce RGB	927060	Profilo alluminio piatto con copertura opaca - 2m
927044	Connettore angolare 3 PIN per strisce DIGITAL	927064	Profilo alluminio da incasso con copertura opaca - 2m
927076	Controllo remoto strisce LED COB 24V DIGITAL RGB	927091	Profilo alluminio cartongesso copertura opaca - 2m

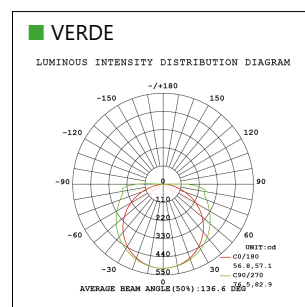
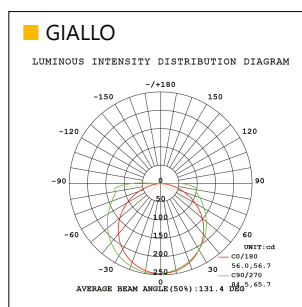
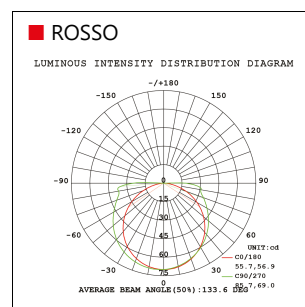
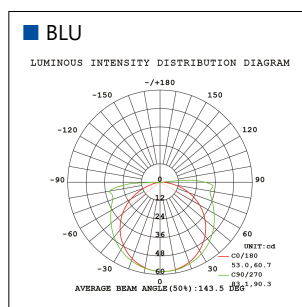


LED COB MONOCOLORE

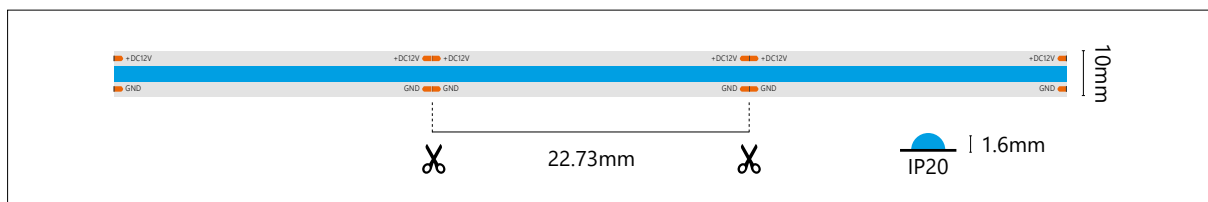
Codice	Colore	Ingresso	Watt	Nanometria	Corrente	Bobina	Grado IP
927010	■ BLU	24V DC	15W/m	453	1.25A/m	5m	IP20
927011	■ ROSSO	24V DC	15W/m	622	1.25A/m	5m	IP20
927012	■ GIALLO	24V DC	15W/m	592	1.25A/m	5m	IP20
927013	■ VERDE	24V DC	15W/m	522	1.25A/m	5m	IP20

CARATTERISTICHE TECNICHE

Ingresso	24V DC
Corrente	0,625A/m
Potenza	15W/m
Tipo di LED	COB
Angolo del fascio	180°
Collegamento in serie	5m max
Dimmerabile	Sì
Temp. di lavoro	-20°C +40°C
Vita utile	50000h
Cicli di accensione	25000
Grado di protezione	IP20
Dimensioni	10x1,6x5000mm
Peso	12g/m

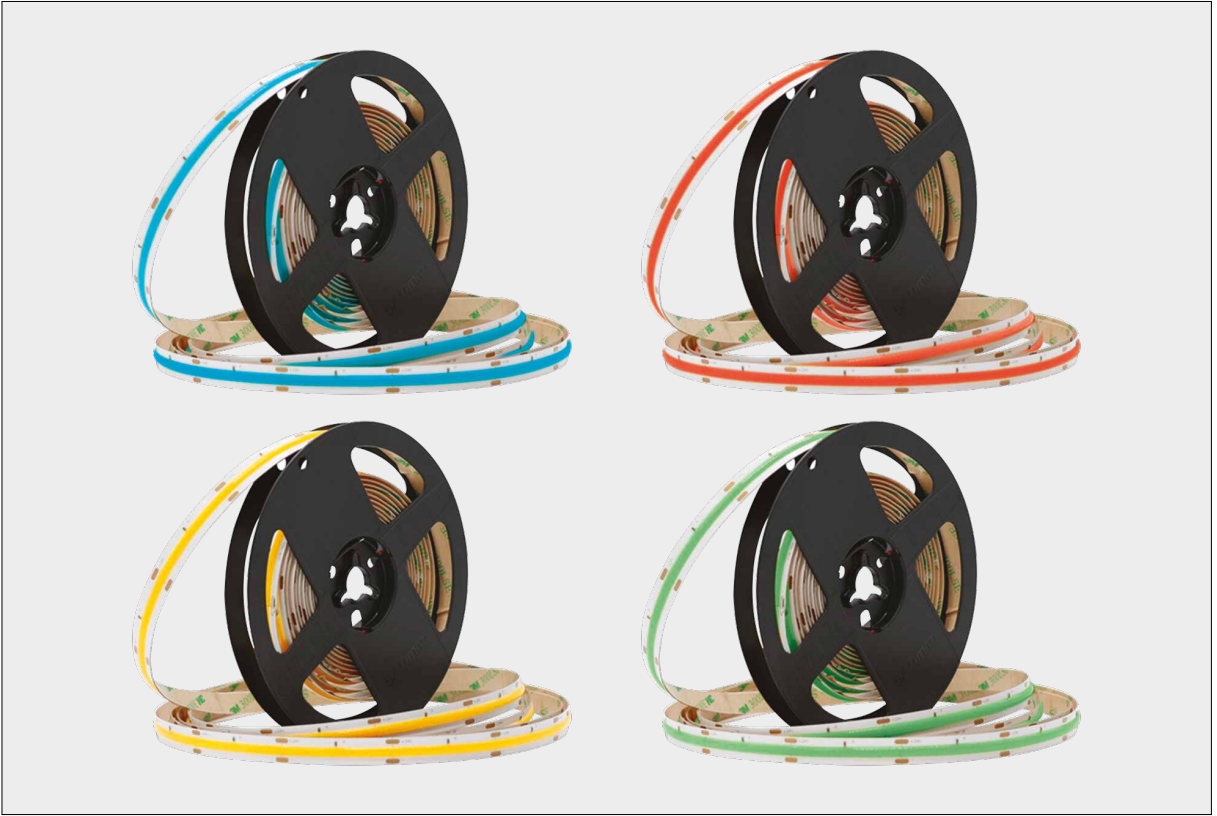


LUNGHEZZA DI TAGLIO



ACCESSORI OPTIONAL

Codice	Descrizione	Codice	Descrizione
927045	Connettore angolare 90° 2 PIN per strisce 12-24V	927060	Profilo alluminio piatto con copertura opaca - 2m
927050	Connettore rapido per Strisce LED	927062	Profilo alluminio angolare con copertura opaca - 2m
927051	Connettore con cavo per Strisce LED	927064	Profilo alluminio da incasso con copertura opaca - 2m
927052	Cavo con connettori di giunzione	927091	Profilo alluminio cartongesso copertura opaca - 2m
927053	Cavo connettore maschio DC + fili spelati	927055	Dimmer per strisce LED
927054	Cavo connettore femmina DC + fili spelati	927057	Dimmer per strisce LED + telecomando
927110	Connettore multifunzione per strisce 10mm 12-24V	927094	Smart Dimmer 12-24V DC 240W

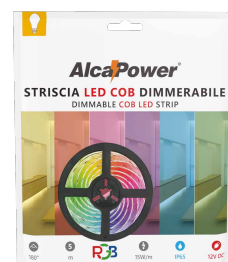
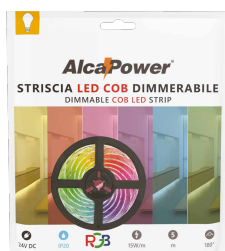
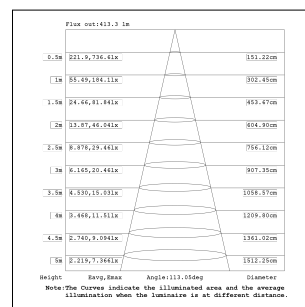
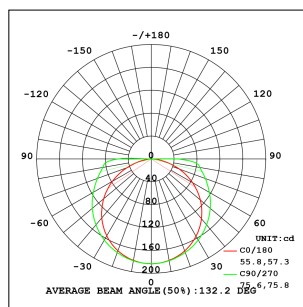


LED COB RGB

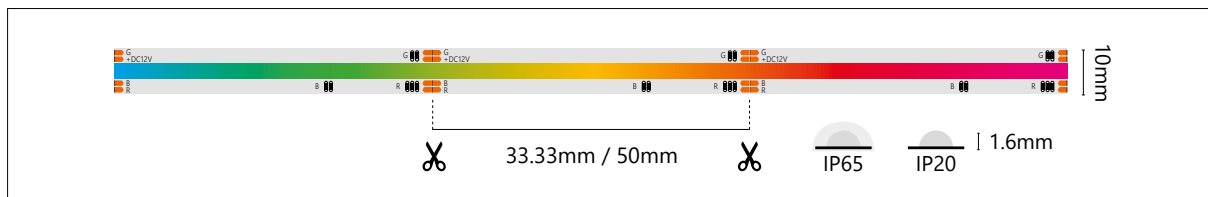
Codice	Colore	Ingresso	Watt	Lumen	Corrente	Taglio	Bobina	Grado IP
927016	RGB	24V DC	15W/m	---	0.625A/m	50mm	5m	IP20
927040	RGB	24V DC	15W/m	---	0.625A/m	50mm	5m	IP65
927015	RGB	12V DC	15W/m	---	1.28A/m	33.33mm	5m	IP65

CARATTERISTICHE TECNICHE

Potenza	15W
Tipo di LED	COB
Angolo del fascio	180°
Collegamento in serie	5m max
Dimmerabile	Sì
Temperatura di lavoro	-20°C +40°C
Vita utile	50000h
Cicli di accensione	25000
Dimensioni	10x1,6x5000mm
Peso	12g/m

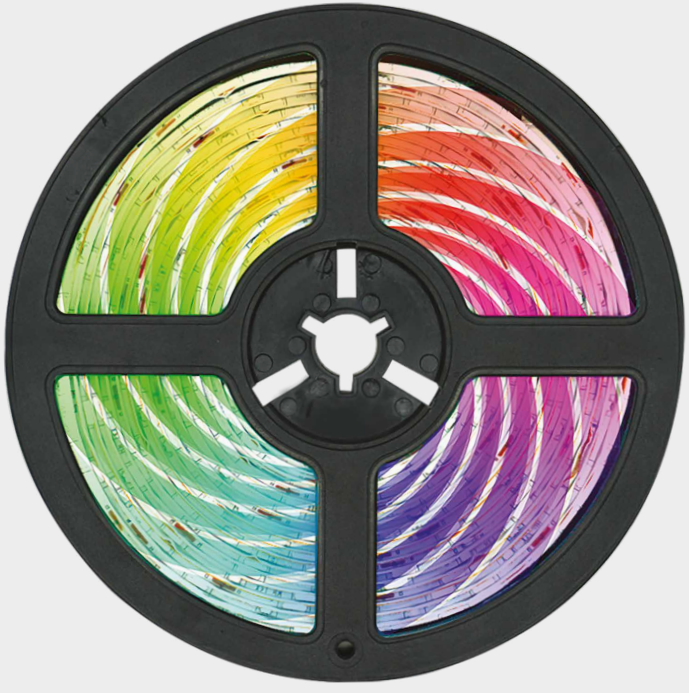


LUNGHEZZA DI TAGLIO







ACCESSORI OPTIONAL

Codice	Descrizione	Codice	Descrizione
927047	Connettore angolare 90° 4 PIN per strisce RGB	927058	Controller LED Smart Tuya RGB-W
927060	Profilo alluminio piatto con copertura opaca - 2m	927064	Profilo alluminio da incasso con copertura opaca - 2m
927062	Profilo alluminio angolare con copertura opaca - 2m	927091	Profilo alluminio cartongesso copertura opaca - 2m

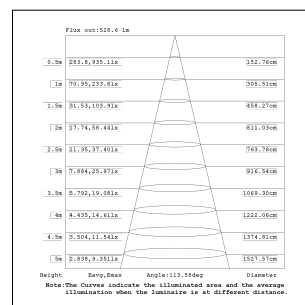
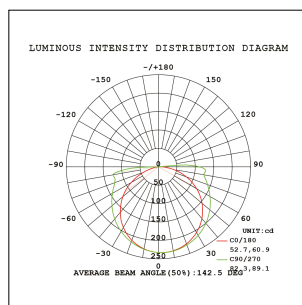


LED COB RGBW

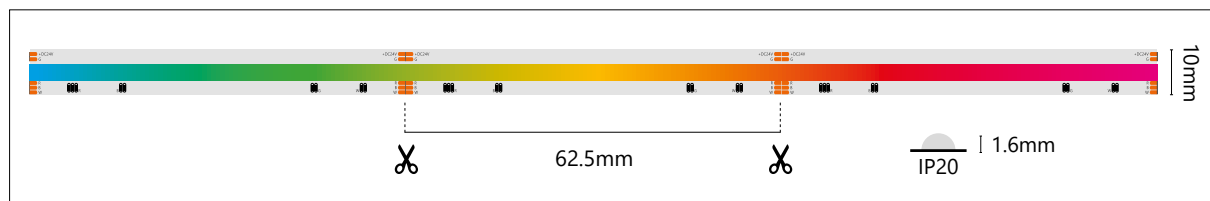
Codice	Colore	Ingresso	Watt	Lumen (4000K)	Corrente	Bobina	Grado IP
927095	 RGBW	24V DC	12+4W/m	300lm/m	0.67A/m	5m	IP20 
927096	 RGBW	24V DC	12+4W/m	300lm/m	0.67A/m	5m	IP20 

CARATTERISTICHE TECNICHE

Tensione d'ingresso	24V DC
Corrente	0.67A/m
Potenza	12W (RGB) / 4W (4000K)
Numero di LED	896 LED/m
Angolo del fascio	180°
Temperatura di colore	4000K
Collegamento in serie	5m max
Flusso luminoso (Φ_{360°)	300lm/m
Dimmerabile	Sì
CRI (W)	90
Temperatura di lavoro	-20°C ~ 45°C
Vita utile e cicli	50000h / 25000 cicli
Classe energetica	G
Consumo	4kWh/1000h
Dimensioni	12x1.6x5000mm
Peso	16g/m

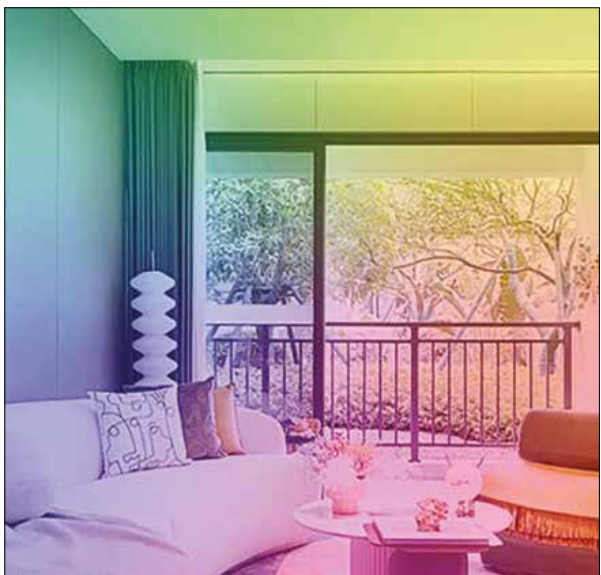
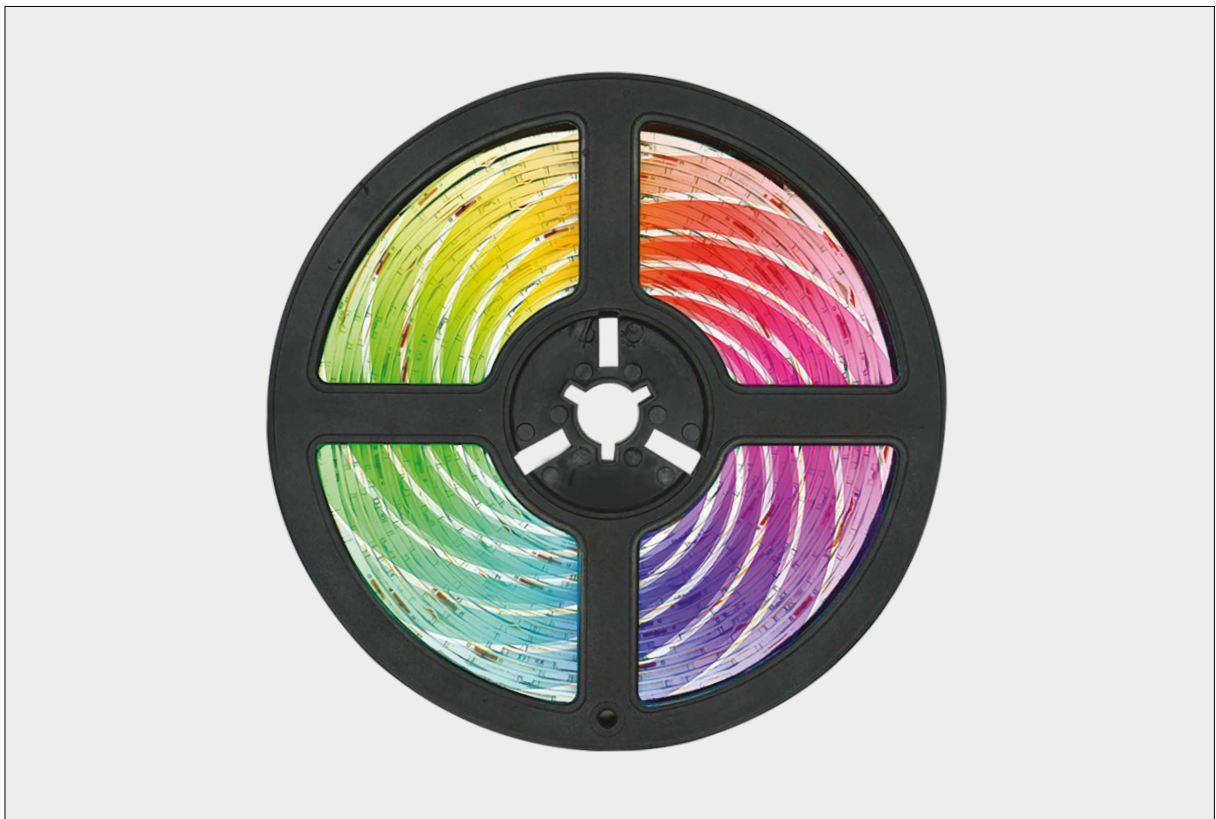


LUNGHEZZA DI TAGLIO



ACCESSORI OPTIONAL

Codice	Descrizione	Codice	Descrizione
927105	Connettore rapido per Strisce LED COB RGBW	927060	Profilo alluminio piatto con copertura opaca - 2m
927107	Connettore con cavo per Strisce LED COB RGBW	927064	Profilo alluminio da incasso con copertura opaca - 2m
927109	Cavo con connettori di giunzione per LED RGBW	927091	Profilo alluminio cartongesso copertura opaca - 2m
		927058	Controller LED Smart Tuya RGB-W





Profilo piatto con copertura opaca

927060 ALU-PR01

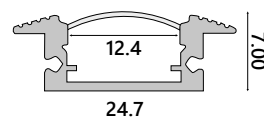
Materiale	alluminio
Potenza dissipabile	20W/m
Larghezza esterna	17.4mm
Larghezza interna	12.4mm
Altezza	7mm
Accessori	4 supporti + 4 tappi
Grado di protezione	IP20
Compatibilità	Strisce 12-24V PCB 12mm max



Profilo da incasso con copertura opaca

927064 ALU-PR04

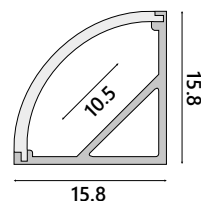
Materiale	alluminio
Potenza dissipabile	20W/m
Lunghezza	2m
Larghezza esterna	24.7mm
Larghezza interna	12.4mm
Altezza	7mm
Accessori	4 supporti + 4 tappi
Grado di protezione	IP20
Compatibilità	Strisce 12-24V PCB 12mm max



Profilo angolare con copertura opaca

927062 ALU-PR03

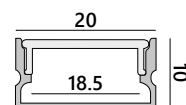
Materiale	alluminio
Potenza dissipabile	20W/m
Lunghezza	2m
Larghezza esterna	15.8mm
Larghezza interna	10.5mm
Accessori	4 supporti + 4 tappi
Grado di protezione	IP20
Compatibilità	Strisce 12-24V PCB 10mm max



Profilo piatto con copertura opaca

927090 ALU-PR06

Materiale	alluminio
Potenza dissipabile	30W/m
Lunghezza	2m
Larghezza esterna	20mm
Larghezza interna	18.5mm
Altezza	10mm
Accessori	4 supporti + 4 tappi
Grado di protezione	IP20
Compatibilità	Strisce 12-24V PCB 15mm max Strisce 220V

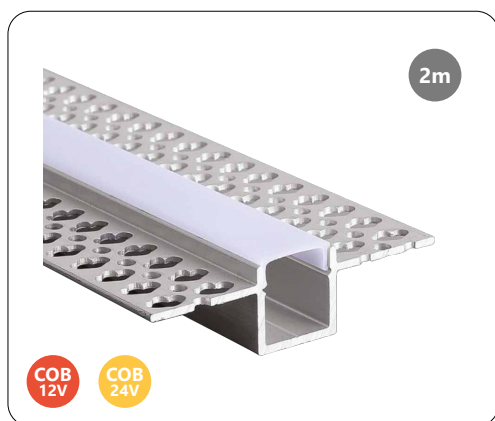
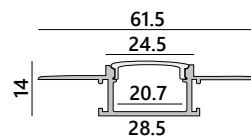




Profilo per cartongesso con copertura opaca

927092 ALU-PR08

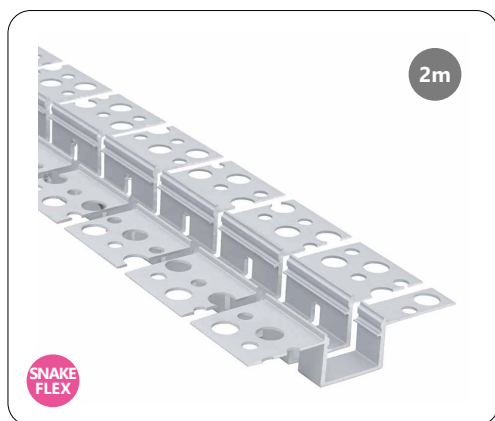
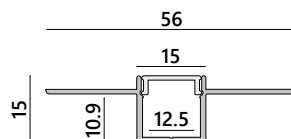
Materiale	alluminio
Potenza dissipabile	30W/m
Larghezza esterna	28.5mm
Larghezza copertura	24.5mm
Larghezza interna	20.7mm
Larghezza totale alette	61.5mm
Altezza	14mm
Accessori	4 tappi
Grado di protezione	IP20
Compatibilità	Strisce 24V PCB 15mm (25W) Strisce 220V



Profilo per cartongesso con copertura opaca

927091 ALU-PR07

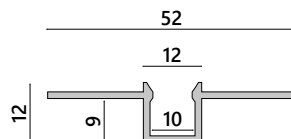
Materiale	alluminio
Potenza dissipabile	20W/m
Larghezza esterna	15mm
Larghezza interna	12.5mm
Larghezza totale alette	56mm
Altezza	15mm
Altezza alette	10.9mm
Accessori	4 tappi
Grado di protezione	IP20
Compatibilità	Strisce 12-24V PCB 12mm max



Profilo Snake Flex per cartongesso

927214 SF-PRO1

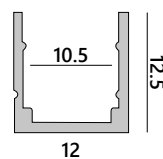
Materiale	alluminio
Potenza dissipabile	15W/m
Lunghezza	2m
Larghezza esterna	12mm
Larghezza interna	10mm
Larghezza totale alette	52mm
Altezza	12mm
Altezza alette	9mm



Profilo Snake Flex

927217 SF-PRO9

Materiale	alluminio
Potenza dissipabile	12W/m
Lunghezza	2m
Larghezza esterna	12mm
Larghezza interna	10mm
Altezza	12.5mm



COB
230V

con connessione GUIDATA,
RAPIDA e SICURA

Cavo spina per strisce LED 220V

927078 CA220V2

Lunghezza: 40cm (connettore e spina inclusi)

Larghezza connettore: 15mm

Altezza connettore: 8.6mm

COB
230V

con connessione
GUIDATA,
RAPIDA e SICURA

1m

Cavo spina per strisce LED 220V
con interruttore**927079 CA220SW**

Lunghezza: 1m (connettore e spina esclusi)

Larghezza connettore: 15mm

Altezza connettore: 8.6mm

COB
230VCappuccio di
protezione per cavo**927097
CA65**COB
230VConnettore
di giunzione**927080
GIU220N**COB
230VClip di
fissaggio**927065
CLIP220**COB
230VConnettore
angolare 90°**927049
ANG220**COB
230VTappo di
chiusura**927066
TA220**

COB
230V

con connessione GUIDATA,
RAPIDA e SICURA

Cavo di giunzione con 2 connettori
927082 FI220R

COB
230VSNAKE
FLEX

12cm

Cavo per punti di alimentazione
927072 WI220

COB
230V

con connessione GUIDATA,
RAPIDA e SICURA

Cavo connettore + fili spelati
927083 FI220S

COB
230VSNAKE
FLEXWALL
WASHER

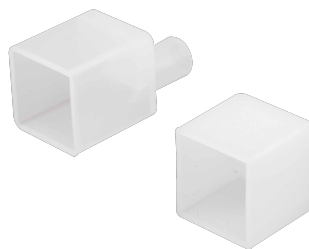
Silicone material

ST-792B RTV 矽橡胶 AlcaPower

Tubetto 50ml sigillante
927067 SIL220

WALL
WASHER

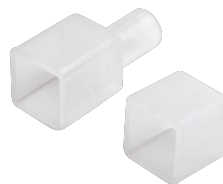
Connettore Waterproof per Wall Washer
927231 LS24V-CON1

WALL
WASHER

KIT cappucci per striscia Wall Washer
927230 LS24V-TAP

SNAKE
FLEX

Connettore rapido per striscia Snake Flex
927212 SF-CR230

SNAKE
FLEX

KIT cappucci per striscia Snake Flex
927213 SF-TAP230



Cavo connettore femmina DC
con fili spelati per strisce LED **12-24V**
927054 WF05



Cavo connettore maschio DC
con fili spelati per strisce LED **12-24V**
927053 WM04



Cavo con connettori di giunzione per strisce LED **12-24V**
927052 SWS03



Connettore con cavo per
strisce LED **12-24V**
927051 WS02



Cavo con connettori di giunzione
per strisce LED **CCT**
927077 CC24CCT



Connettore rapido
per controller e strisce LED **CCT**
927073 CR24CCT



Cavo con connettori di giunzione
per strisce LED **SLIM**
927108 SWS05



Connettore con cavo
per strisce LED **SLIM**
927106 WS03



Cavo con connettori di giunzione
per strisce LED **RGB**
927113 SWS06



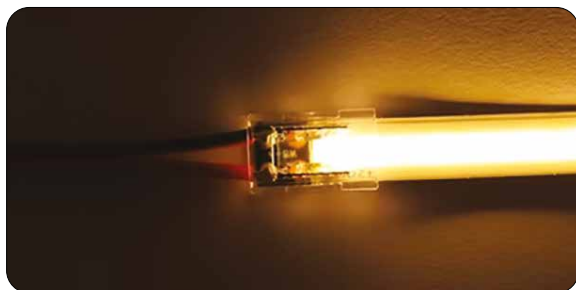
Connettore con cavo
per strisce LED **RGB**
927112 WS05



Cavo con connettori di giunzione
per strisce LED **RGBW**
927109 SWS04



Connettore con cavo
per strisce LED **RGBW**
927107 WS04



14cm



Connettore per strisce
LED COB **DIGITAL**
927074 C24D



Connettore
rapido 2 PIN per
strisce **12-24V**
927050
STS01



Connettore
angolare 90° 2 PIN
per strisce **12-24V**
927045
ANG02



Connettore
angolare 90° 3 PIN
per strisce **CCT**
927046
ANG03



Connettore
rapido 2 PIN per
strisce LED **SLIM**
927104
STS02



Connettore
rapido 4 PIN per
strisce LED **RGB**
927111
STS04



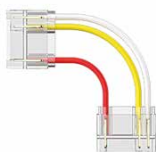
Connettore
angolare 90° 4 PIN
per strisce **RGB**
927047
ANG04



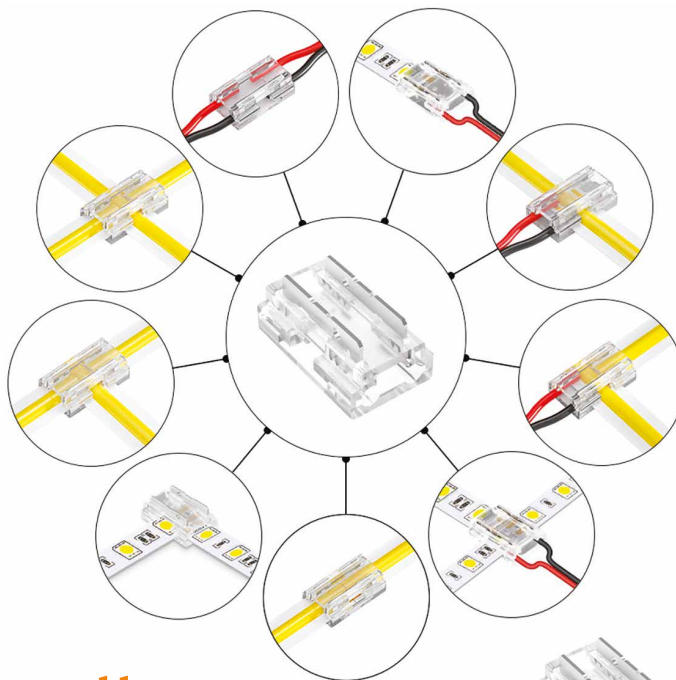
Connettore
rapido 5 PIN per
strisce LED **RGBW**
927105
STS03



Connettore
angolare 5 PIN
per strisce **RGBW**
927114
ANG06

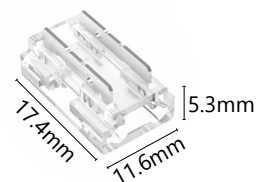


Connettore
angolare 3 PIN
per strisce **DIGITAL**
927044
ANG05



Connettore 9 in 1

Adatto per strisce LED COB e LED SMD.



Connettore multifunzione per strisce 10mm
927110 BEETLE10

COB
12V

COB
24V

Scaricatore di tensione (SPD) Tipo 3

927218 SPD-20HP-277S

Adatto per la protezione di apparecchi di illuminazione LED e Strisce LED 230V.

Collegamento in serie al dispositivo da proteggere.

Protezione Line to Ground e Line to Line.

Tensione: 120-277V AC 50/60Hz

Tensione di funzionamento continua max: 320V AC

Corrente max: 5A

Corrente di scarica massima: 20kA, 8/20us

Basso MLV/Up

Protetto termicamente

Cavo a doppio isolamento

LED Indicatore di stato

Grado di protezione: IP66



Smart Switch 220-240V AC 2300W

927069 APS2300

Tensione di lavoro: 220-240V AC

Potenza nominale: 2300W

Corrente massima: 10A

Dimensione: 44x44x22mm

Carico Collegabile

LED/CFL/Fluorescenza: 3W~250W

Incandescenza/Alogene: 3W~2300W

Alogene con trasformatore elettronico: 3W~250W

Alogene con trasformatore a nucleo di ferro: 3W~250W

Stufe elettriche / Termoventilatori: 3W~2300W

Apparecchi elettronici: 3W~250W

Ventola motore / Motore: 1HP 735W



SMARTPHONE



VOCE



MANUALE



Smart Switch 220-240V AC 2x1150W

927070 APS1150

Tensione di lavoro: 220-240V AC

Potenza nominale: 2x1150W

Corrente massima: 2x5A

Dimensione: 44x44x22mm

Carico Collegabile

LED/CFL/Fluorescenza: 3W~250W cad

Incandescenza/Alogene: 3W~1150W cad

Alogene con trasformatore elettronico: 3W~250W cad

Alogene con trasformatore a nucleo di ferro: 3W~250W cad

Stufe elettriche / Termoventilatori: 3W~1150W cad

Apparecchi elettronici: 3W~250W cad

Ventola motore / Motore: 1HP 735W cad



SMARTPHONE



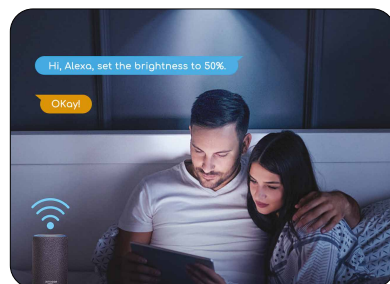
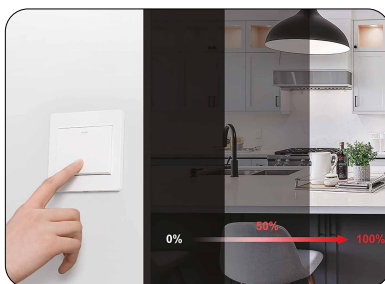
VOCE



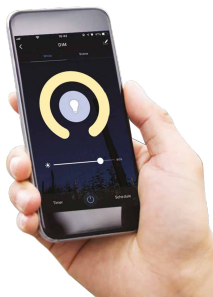
MANUALE



Utilizzabili per accendere e spegnere lampade LED, CFL, ad incandescenza, alogene, apparecchi elettronici, piccoli elettrodomestici e motori elettrici.



Powered by
tuya
Intelligence
Inside



Smart Dimmer 12-24V DC 240W 927094 DIM-LSC05

Tensione di lavoro: 12-24V DC
Potenza nominale: 240W
Dimensione: 44x44x22mm
Peso: 38g

Carico Collegabile

Sorgenti LED 12V: 120W 10A
Sorgenti LED 24V: 240W 10A
Lampade Alogene 12V: 60W 5A
Lampade Alogene 24V: 120W 5A



Smart Dimmer 220-240V 300W 927093 DIM-L300W

Tensione di lavoro: 220-240V AC
Potenza nominale: 300W
Dimensione: 44x44x22mm
Peso: 38g

Carico Collegabile

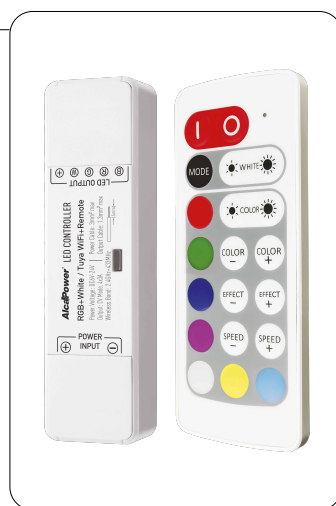
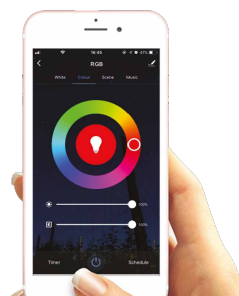
LED / CFL: 3W ~ 300W
Incandescenza: 15W ~ 250W
Alogene con trasformatore elettronico: 3W ~ 250W
Alogene con trasformatore a nucleo di ferro: 3W ~ 250W



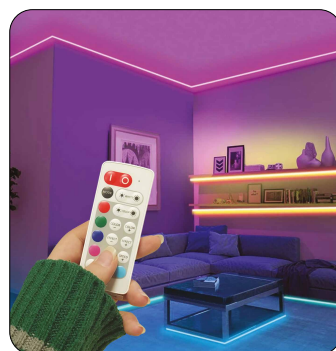
Controller LED Smart Tuya RGBW

927058 CON-LSC04

Tensione di lavoro: 12 ~ 24V DC
 Canali d'uscita: 4 (RGBW)
 Corrente d'uscita totale: 12A max
 Potenza d'uscita: 144W max (12V), 288W max (24V)
 Consumo a vuoto: <10mA (12V)
 Segnale di controllo in uscita: PWM, 1KHz, 4000 step
 Wi-Fi: IEEE 802.11a/b/g
 Frequenza radio telecomando: 433.92MHz
 Distanza trasmissione telecomando: 15m in campo aperto
 Grado di protezione IP: IP20
 Dimensioni: 87x24x15mm dimmer / 86.5x36x8mm telecomando
 Peso: 26g dimmer / 16g telecomando



	APP	Telecomando
Colore	16Mega	30 colori
Luminosità	100 livelli	10 livelli
Effetto dinamico	No	34 modalità
Velocità effetto	No	10 livelli
Funzione scena	definita dall'utente	No
Funzione timer	definita dall'utente	No
Rilevamento della musica	Si	No



Dimmer per strisce LED con telecomando

927057 DIM-LSC03

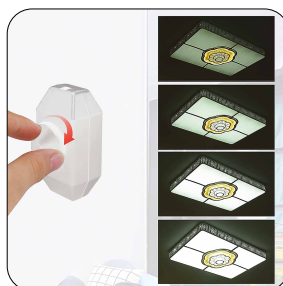
Tensione di lavoro: 5~24V DC
 Canali d'uscita: 1
 Corrente d'uscita: 5A max
 Potenza d'uscita: 60W max (12V), 120W max (24V)
 Consumo a vuoto: <10mA (12V)
 Connettore ingresso DC: femmina 5.5x2.1mm
 Connettore uscita DC: maschio 5.5x2.1mm
 Giochi di luce: 8 giochi, 10 livelli di velocità per ciascun gioco
 Segnale di controllo in uscita: PWM, 1KHz, 256 step
 Distanza di trasm. del telecomando: 15m in campo aperto
 Frequenza radio telecomando: 433.92MHz
 Grado di protezione IP: IP20
 Dimensioni: 50x15x7mm dimmer / 86x36x8mm telecomando.
 Peso: 11g dimmer / 17g telecomando.



Dimmer per strisce LED

927055 DIM-LSC01

Tensione di lavoro: 12~24V DC \pm 10%
 Canali d'uscita: 1
 Corrente d'uscita max: <6A
 Potenza d'uscita max: 72W (12V), 144W (24V)
 Grado di protezione IP: IP20
 Dimensioni e peso: 61x33x32mm
 Peso: 30g



Controllo remoto per strisce LED CCT

927075 RC-CCT

Tensione di lavoro:	5 ~ 24V DC
Corrente d'uscita max:	2ch *3A
Potenza:	30W (5V), 72W (12V), 144W (24V)
Consumo a vuoto:	<10mA (12V)
Connettore ingresso DC:	femmina 5.5x2.1mm
Distanza di trasmissione del telecomando:	15m in campo aperto
Frequenza radio telecomando:	433.92MHz
Giochi di luce disponibili:	6
Batteria telecomando:	CR2025
Grado di protezione IP:	IP20



Controllo remoto per strisce LED DIGITAL WHITE

927048 RC-DIG4

Tensione di lavoro:	5 ~ 24V DC 4A max
Tipo di chip (IC) LED controllabile:	1903 IC
Numero max di punti LED (IC) controllabili:	1800
Potenza:	20W (5V), 48W (12V), 96W (24V)
Consumo a vuoto:	<10mA
Connettore ingresso DC:	femmina 5.5x2.1mm
Distanza di trasmissione del telecomando:	15m in campo aperto
Frequenza radio telecomando:	2.4GHz
Giochi di luce disponibili:	10
Giochi di luce sincronizzati con la musica:	5
Batteria telecomando:	CR2025
Grado di protezione IP:	IP20



Controllo remoto per strisce LED DIGITAL

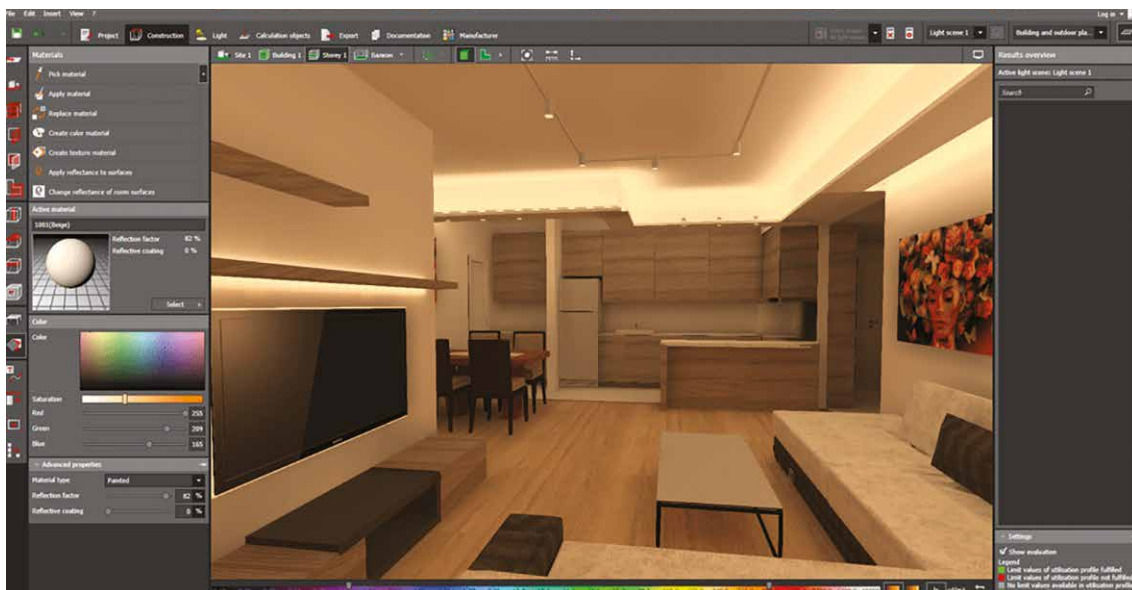
927076 RC-DIG

Tensione di lavoro:	5 ~ 24V DC
Tipo di chip (IC) LED controllabile:	1903 IC
Numero max di punti LED (IC) controllabili:	2048
Potenza:	30W (5V), 72W (12V), 144W (24V)
Consumo a vuoto:	<10mA
Connettore ingresso DC:	femmina 5.5x2.1mm
Distanza di trasmissione del telecomando:	15m in campo aperto
Frequenza radio telecomando:	433.92MHz
Giochi di luce disponibili:	358
Batteria telecomando:	CR2025
Grado di protezione IP:	IP20

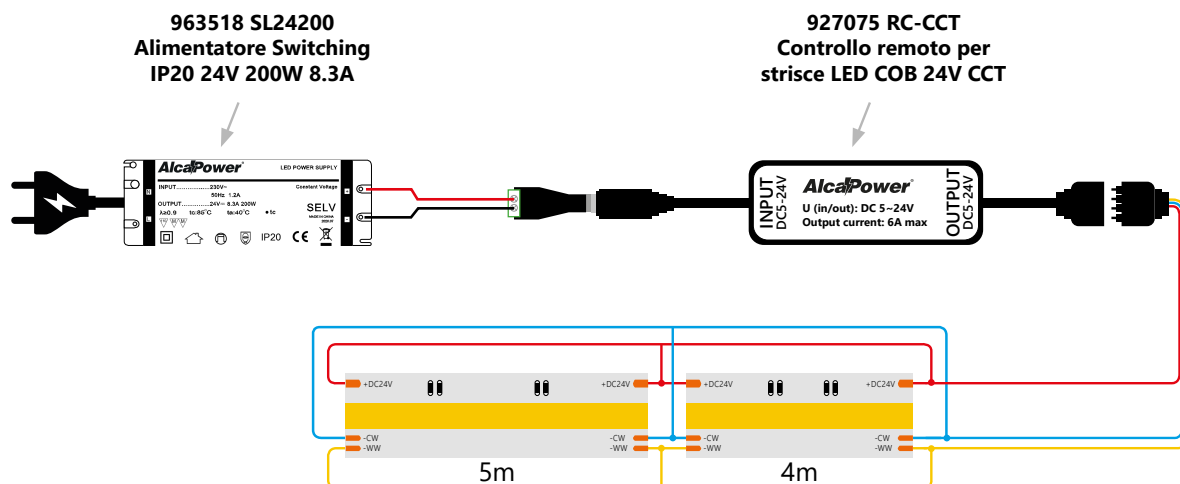


PROGETTAZIONE ILLUMINOTECNICA e CONFIGURAZIONE D'IMPIANTO

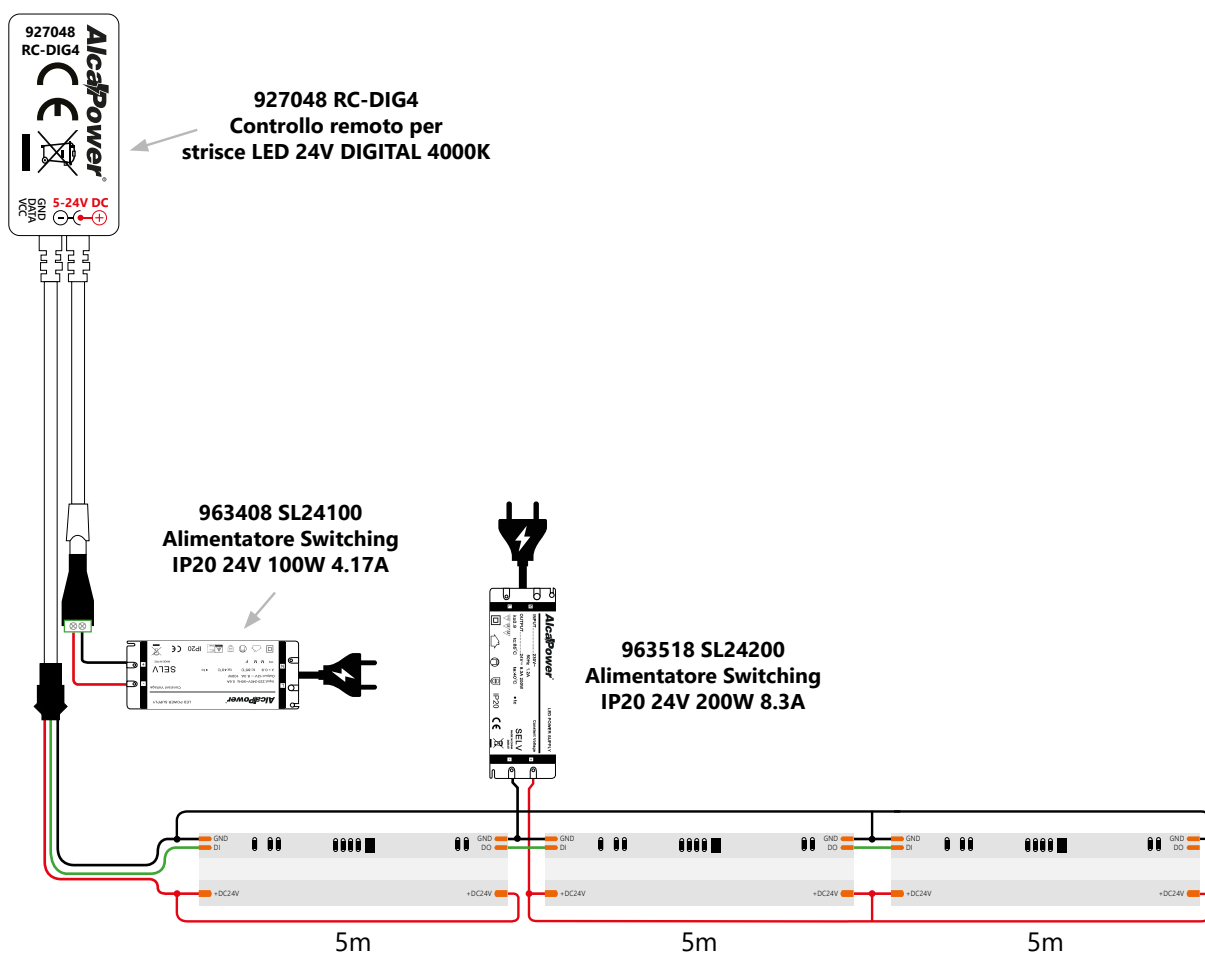
A supporto dei nostri prodotti illuminotecnici e a servizio della nostra clientela, AlcaPower si rende disponibile allo sviluppo di progetti per l'installazione dei corpi illuminanti su specifiche richieste dal cliente in Attacco all'area da illuminare.



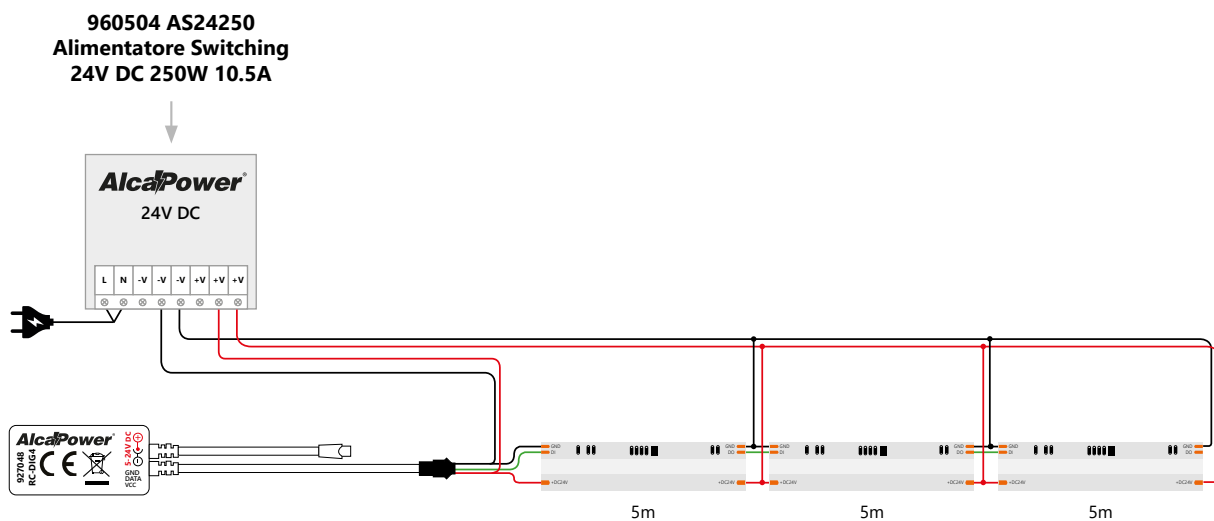
Esempio di installazione per la connessione di strisce **LED COB CCT** per lunghezze maggiori di 5m utilizzando un unico controller ed un solo alimentatore.



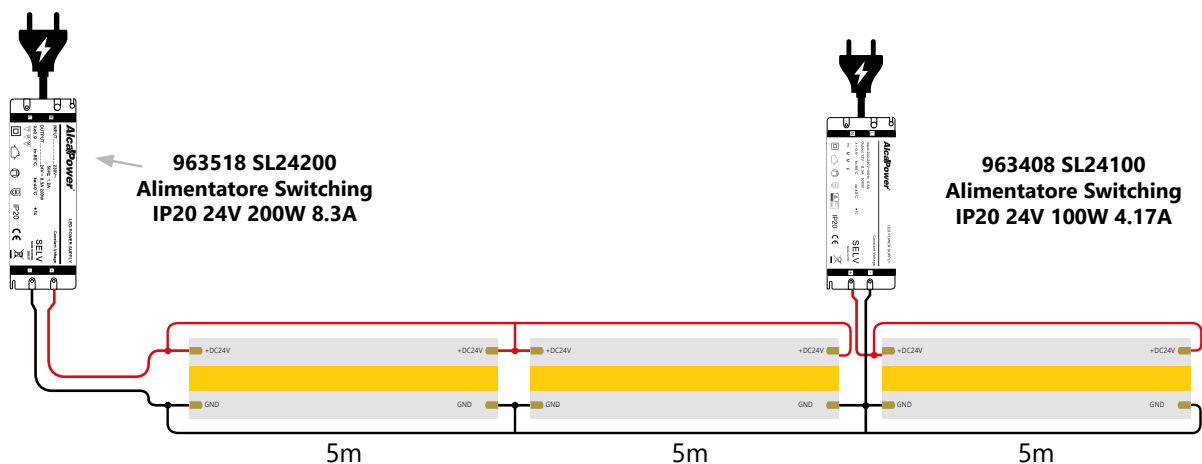
Esempio di installazione per la connessione di strisce **LED COB DIGITAL MONOCOLORE** per lunghezze maggiori di 10m utilizzando un unico controller e più alimentatori.



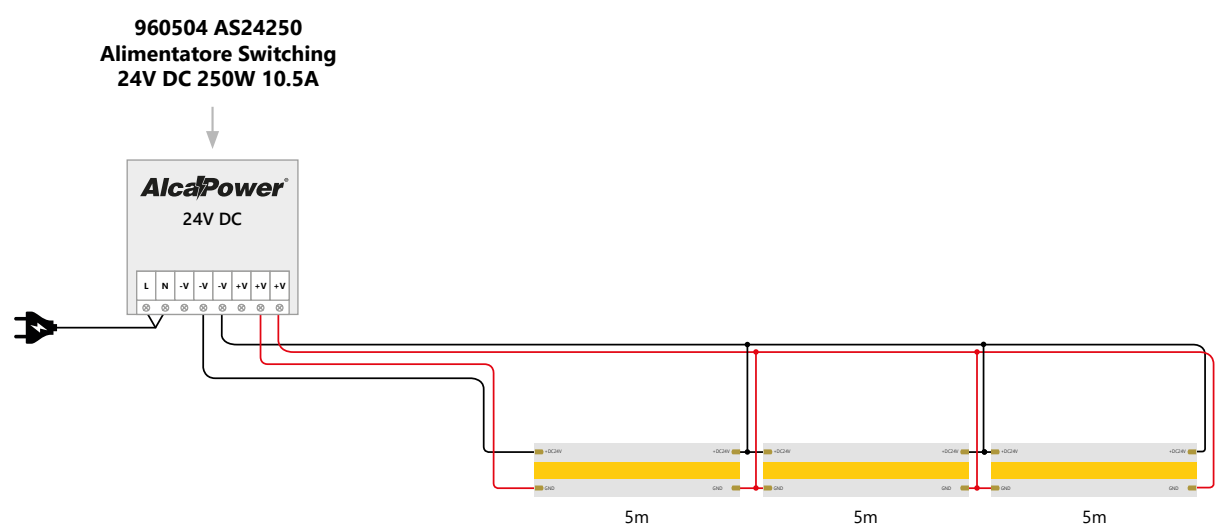
Esempio di installazione per la connessione di strisce **LED COB DIGITAL MONOCOLORE** per lunghezze maggiori di 10m utilizzando un unico controller e più alimentatori.



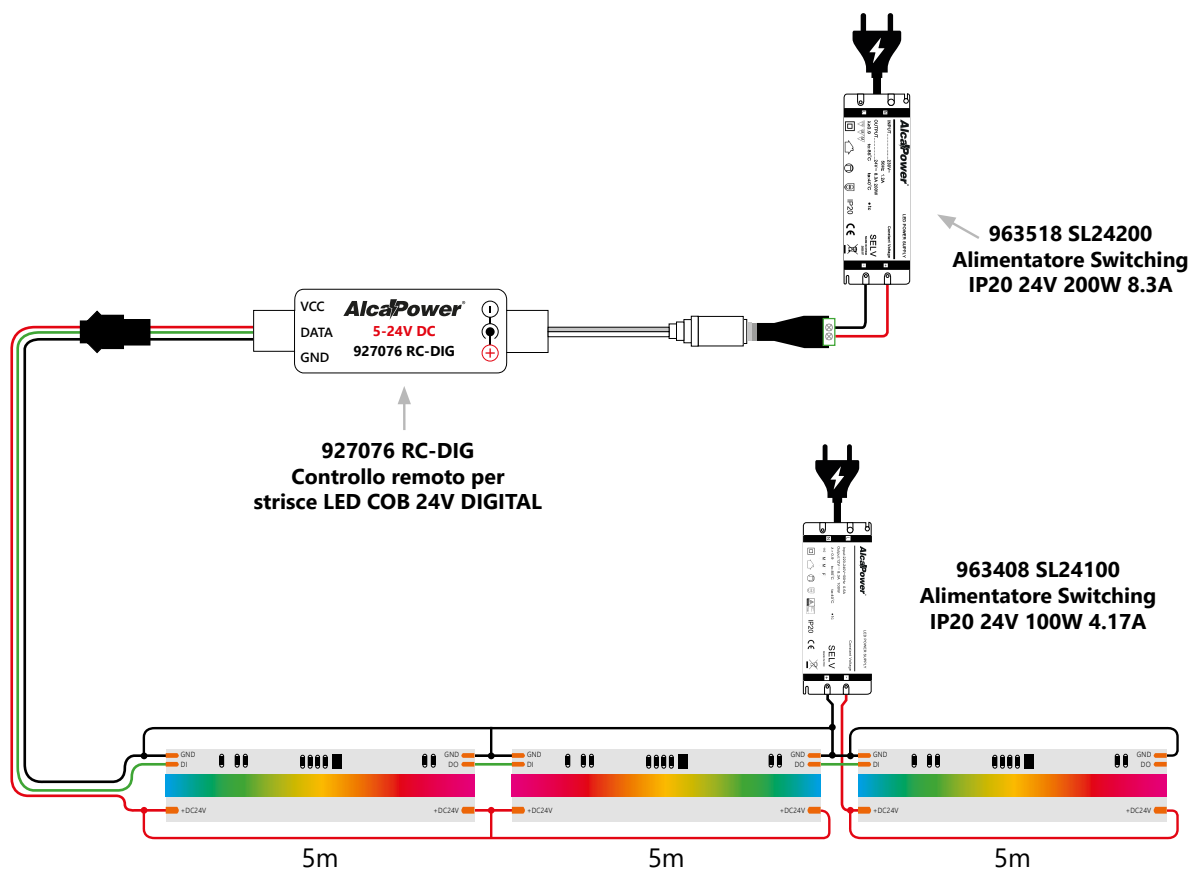
Esempio di installazione per la connessione di strisce **LED COB MONOCOLORE** per lunghezze maggiori di 10m utilizzando più alimentatori.



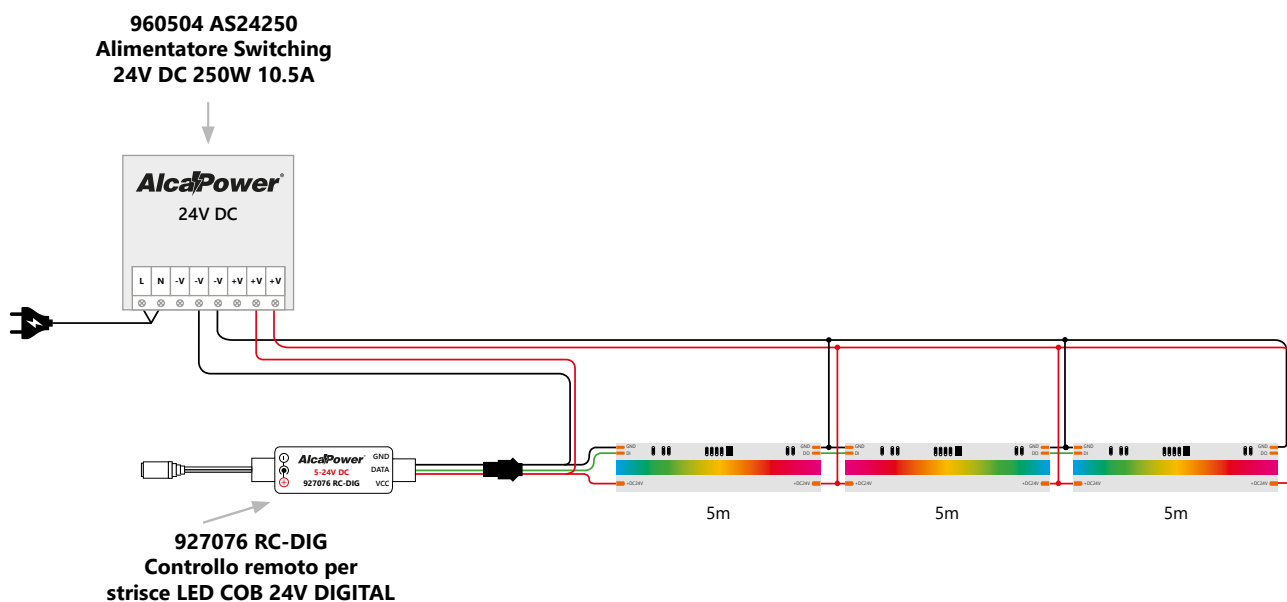
Esempio di installazione per la connessione di strisce **LED COB MONOCOLORE** per lunghezze maggiori di 10m utilizzando un unico alimentatore.



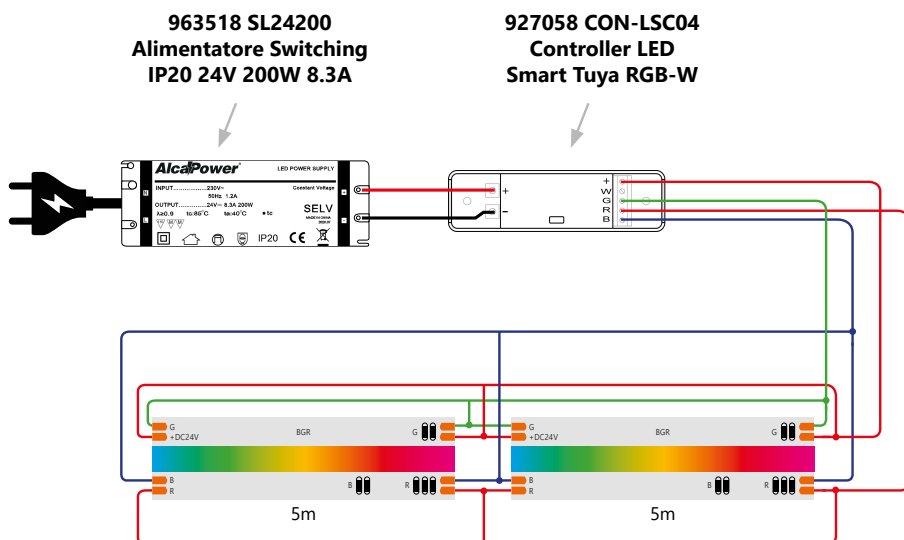
Esempio di installazione per la connessione di strisce **LED COB DIGITAL RGB** per lunghezze maggiori di 10m utilizzando un unico controller e più alimentatori.



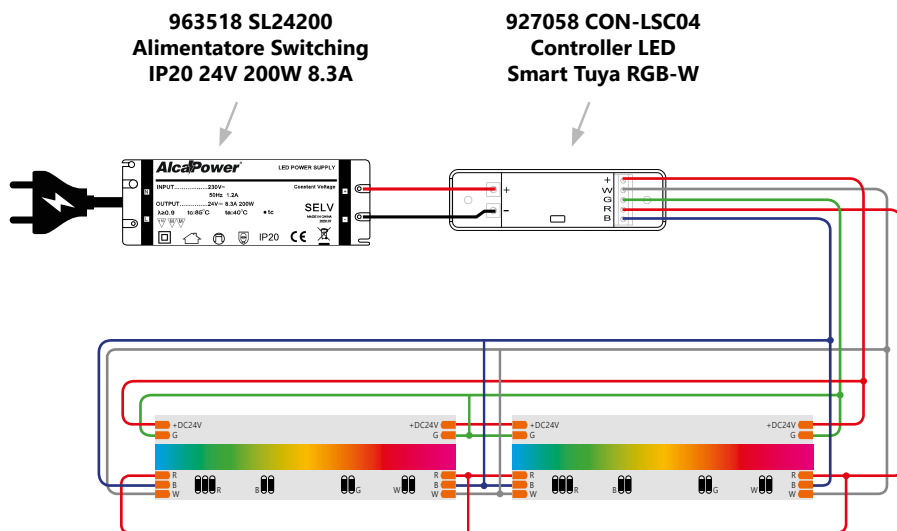
Esempio di installazione per la connessione di strisce **LED COB DIGITAL RGB** per lunghezze maggiori di 10m utilizzando un unico controller ed un solo alimentatore.



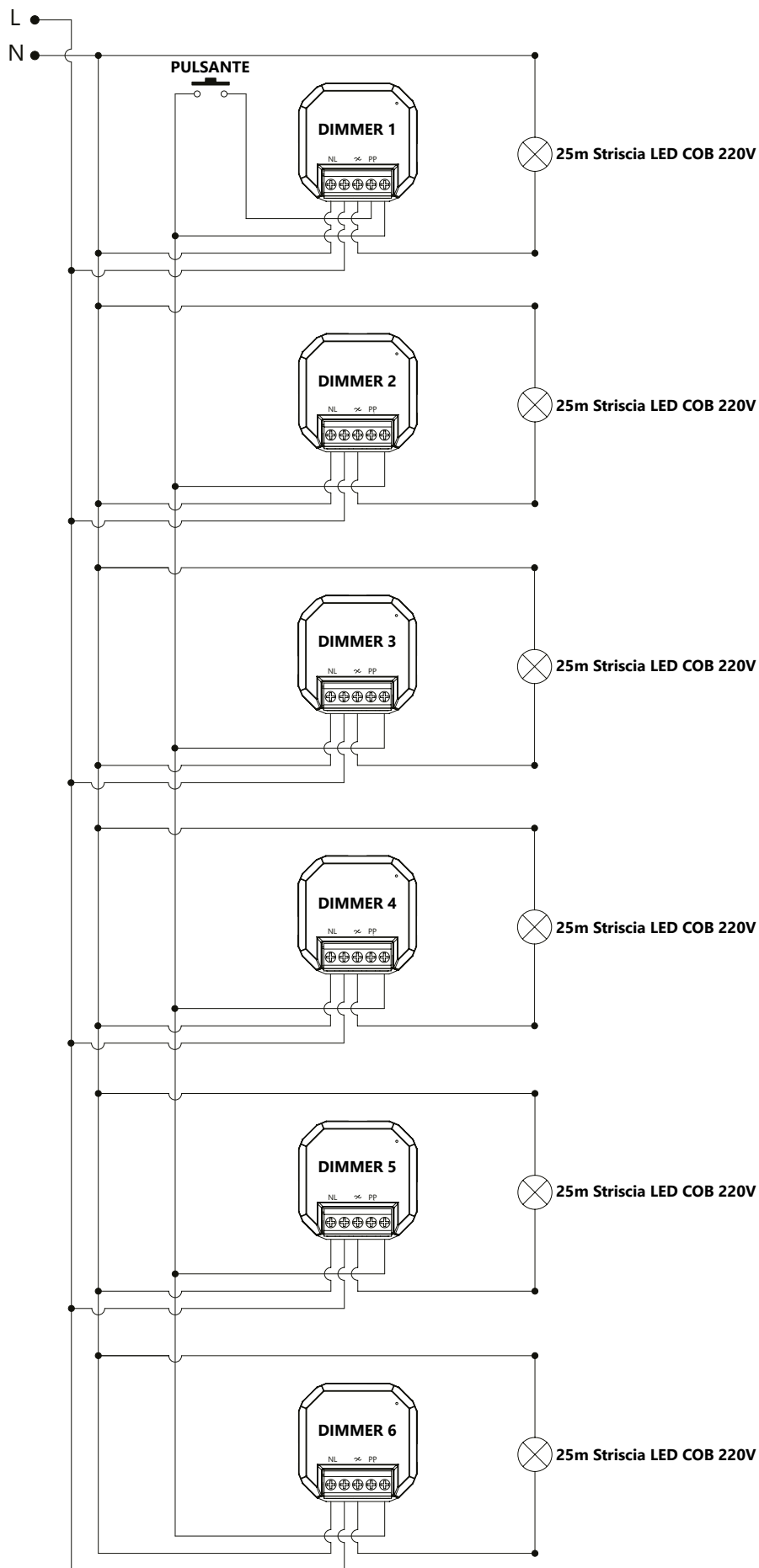
Esempio di installazione per la connessione di strisce **LED COB RGB**
per lunghezze maggiori di 5m utilizzando un unico controller ed un solo alimentatore.



Esempio di installazione per la connessione di strisce **LED COB RGBW**
per lunghezze maggiori di 5m utilizzando un unico controller ed un solo alimentatore.



Esempio di installazione per 150m di strisce **LED COB 220V**
con l'utilizzo di un unico pulsante e più dimmer.



ALIMENTAZIONE PER LUNGHEZZA DI TAGLIO ✂

MONOCROMATICHE BIANCHE / DIGITAL DYNAMIC / CCT																						
IP20															IP65							
12V					24V										12V			24V				
927004	927005	927006	927100	927101	927001	927002	927003	927036	927014	927018	927041	927042	927043	927102	927103	927007	927008	927009	927037	927038	927039	
3000K	4000K	6000K	3000K	4000K	3000K	4000K	6500K	3000K	4000K	CCT	3000K	4000K	6500K	3000K	4000K	3000K	4000K	6500K	3000K	4000K	6500K	
22.73mm			7.94mm		45.45mm			100mm		50mm		50mm			13.89mm		22.73mm			45.45mm		



MONOCROMATICHE COLORATE / RGB / RGB-W / RGBIC DIGITAL DYNAMIC										
MONOCROMATICHE COLORATE					RGB / RGBIC					
24V IP20					12V IP65	24V IP65		24V IP20		
927010	927011	927012	927013	927015	927040	927096	927016	927017	927095	
Blu	Rosso	Giallo	Verde	RGB	RGB	RGB-W	RGB	RGB	RGB-W	
45.45mm					33mm	50mm	62.5mm	50mm	100mm	62.5mm

ALIMENTATORI CONSIGLIATI - MONOTENSIONE

	MONOCROMATICHE BIANCHE / DIGITAL DYNAMIC / CCT										COLORATE / RGB / RGB-W / RGBIC DIGITAL DYNAMIC						
	IP20								IP65		MONOCROMATICHE COLORATE		RGB / RGB-W / RGBIC				
	12V		24V						12V	24V	24V IP20		12V IP65	24V IP65		24V IP20	
	927004 927005 927006	927100 927101	927001 927002 927003	927036	927014	927018	927041 927042 927043	927102 927103	927007 927008 927009	927037 927038 927039	927010, 927011, 927012, 927013	927015	927040	927096	927016	927017	927095
950046	0,6m	1,6m						0,6m				0,6m					
950035	1,3m	3,2m						1,3m				1,3m					
950036	2m	4,8m						2m				2m					
950037	3,20m	8m						3,20m				3,20m					
951011	6,5m	16m						6,5m				6,5m					
950091			1,3m	1,5m	1,2m	0,8m	0,8m		1,3m	1,3m		1,3m	1,2m	1,3m	1,3m	1,2m	
950042			3,9m	4,5m	3,6m	2,3m	2,3m		3,9m	3,9m		3,9m	3,6m	3,9m	4,1m	3,6m	
950093			6,5m	7,4m	6m	3,8m	3,8m		6,5m	6,5m		6,5m	6m	6,5m	6,9m	6m	

ALIMENTATORI CONSIGLIATI - SLIM INDUSTRIALI

	MONOCROMATICHE BIANCHE / DIGITAL DYNAMIC / CCT										COLORATE / RGB / RGBIC DIGITAL DYNAMIC						
	IP20								IP65		MONOCROMATICHE COLORATE		RGB/RGBIC				
	12V		24V						12V	24V	24V IP20		12V IP65	24V IP65		24V IP20	
	927004 927005 927006	927100 927101	927001 927002 927003	927036	927014	927018	927041 927042 927043	927102 927103	927007 927008 927009	927037 927038 927039	927010, 927011, 927012, 927013	927015	927040	927096	927016	927017	927095
960006	2m	4,8m						2m				2m					
960211	3,2m	8m						3,2m				3,2m					
960313	5,4m	13,3m						5,4m				5,4m					
960415	6,5m	16m						6,5m				6,5m					
960618	16,2m	40m						16,2m				16,2m					
960007			2m	2,2m	1,8m	1,1m	4,8m		2m	2m		2m	1,8m	2m	2m	1,8m	
960212			3,2m	3,7m	3m	1,9m	8m		3,2m	3,2m		3,2m	3m	3,2m	3,4m	3m	
960314			5,4m	6,1m	5m	3,2m	13,3m		5,4m	5,4m		5,4m	5m	5,4m	5,7m	5m	
960416			7,7m	8,9m	7,2m	4,6m	19,2m		7,7m	7,7m		7,7m	7,2m	7,7m	8,2m	7,2m	
960503	11m	27m						11m				11m					
960504			13,6m	15,4m	12,5m	8m	33,3m		13,6m	13,6m		13,6m	12,5m	13,6m	14,3m	12,5m	
960619			19,5m	22,1m		11,5m	48m		19,5m	19,5m		19,5m	18m	19,5m	20,6m	18m	

DIMMER e CONTROLLER



Dimmer per strisce LED
927055 DIM-LSC01



Dimmer per strisce LED + telecomando
927057 DIM-LSC03



Controller LED Smart Tuya RGB-W
927058 CON-LSC04



Controllo remoto per strisce LED 24V DIGITAL RGB
927076 RC-DIG




Controllo remoto per strisce LED 24V CCT
927075 RC-CCT




Controllo remoto per strisce LED 24V DIGITAL WHITE
927048 RC-DIG4

ALIMENTATORI CONSIGLIATI - IP20 LED ILLUMINOTECNICA

	MONOCROMATICHE BIANCHE / DIGITAL DYNAMIC / CCT								COLORATE / RGB / RGB-W / RGBIC DIGITAL DYNAMIC							
	IP20							IP65		MONOCROMATICHE COLORATE		RGB / RGB-W / RGBIC				
	12V		24V					12V	24V	24V IP20	12V IP65	24V IP65		24V IP20		
	927004 927005 927006	927100 927101	927001 927002 927003	927036	927014	927018	927041 927042 927043	927102 927103	927007 927008 927009	927037 927038 927039	927010, 927011, 927012, 927013	927015	927040	927096	927016	927017
963007	0,3m	0,8m							0,3m			0,3m				
963009	0,6m	1,6m							0,6m			0,6m				
963011	0,8m	2m							0,8m			0,8m				
963103	1,6m	4m							1,6m			1,6m				
963305	3,2m	8m							3,2m			3,2m				
963307	3,2m	8m							3,2m			3,2m				
963403	4m	10m							4m			4m				
963519	5,4m	13,3m							5,4m			5,4m				
963515	7m	17,6m							7m			7m				
963516	9,7m	24m							9,7m			9,7m				
963012			0,8m	0,9m	0,7m	0,4m	2m		0,8m	0,8m		0,8m	0,7m	0,8m	0,9m	0,7m
963104			1,6m	1,8m	1,5m	1m	4m		1,6m	1,6m		1,6m	1,5m	1,6m	1,7m	1,5m
963308			3,2m	3,7m	3m	1,9m	8m		3,2m	3,2m		3,2m	3m	3,2m	3,4m	3m
963404			4m	4,6m	3,7m	2,4m	10m		4m	4m		4m	3,7m	4m	4,3m	3,7m
963520			5,4m	6,1m	5m	3,2m	13,3m		5,4m	5,4m		5,4m	5m	5,4m	5,7m	5m
963517			8m	9,2m	7,5m	4,8m	20m		8m	8m		8m	7,5m	8m	8,6m	7,5m
963518			10,7m	12m	10m	6,4m	26,7m		10,7m	10,7m		10,7m	10m	10,7m	11,4m	10m

ALIMENTATORI CONSIGLIATI - IP67

	MONOCROMATICHE BIANCHE / DIGITAL DYNAMIC / CCT								COLORATE / RGB / RGB-W / RGBIC DIGITAL DYNAMIC							
	IP20							IP65		MONOCROMATICHE COLORATE		RGB / RGB-W / RGBIC				
	12V		24V					12V	24V	24V IP20	12V IP65	24V IP65		24V IP20		
	927004 927005 927006	927100 927101	927001 927002 927003	927036	927014	927018	927041 927042 927043	927102 927103	927007 927008 927009	927037 927038 927039	927010, 927011, 927012, 927013	927015	927040	927096	927016	927017
963500	1m	2,7m							1m			1m				
963503	0,6m	1,6m							0,6m			0,6m				
963505	1,3m	3,2m							1,3m			1,3m				
963507	2,1m	5,3m							2,1m			2,1m				
963509	3,2m	8m							3,2m			3,2m				
963511	4,1m	10m							4,1m			4,1m				
963513	5,4m	13,3m							5,4m			5,4m				
963504			0,6m	0,7m	0,6m	0,3m	1,6m		0,6m	0,6m		0,6m	0,6m	0,6m	0,7m	0,6m
963506			1,3m	1,5m	1,2m	0,7m	3,2m		1,3m	1,3m		1,3m	1,2m	1,3m	1,4m	1,2m
963508			2,1m	2,5m	2m	1,3m	5,3m		2,1m	2,1m		2,1m	2m	2,1m	2,3m	2m
963510			3,2m	3,7m	3m	1,9m	8m		3,2m	3,2m		3,2m	3m	3,2m	3,4m	3m
963512			4,1m	4,6m	3,7m	2,4m	10m		4,1m	4,1m		4,1m	3,7m	4,1m	4,3m	3,7m
963514			5,4m	6,1m	5m	3,2m	13,3m		5,4m	5,4m		5,4m	5m	5,4m	5,7m	5m



Alimentatore Switching **IP20 6W**

963007 SL126

Tensione d'ingresso : 220-240V AC 50Hz
 Corrente d'ingresso: 0.15A max
 Tensione nominale d'uscita: 12V DC
 Corrente nominale d'uscita: 0.5A
 Classe di isolamento: Classe II
 Dimensioni: 67.5x31x21mm
 Peso: 32g



Alimentatore Switching **IP20 12W**

963009 SL1212

Tensione d'ingresso: 220-240V AC 50Hz
 Corrente d'ingresso: 0.2A max
 Tensione nominale d'uscita: 12V DC
 Corrente nominale d'uscita: 1A
 Classe di isolamento: Classe II
 Dimensioni: 82x36x24mm
 Peso: 45g



Alimentatore Switching **IP20 15W**

963011 SL1215 (12V) - 963012 SL2415 (24V)

Tensione d'ingresso: 220-240V AC 50Hz
 Tensione nominale d'uscita: 12V DC, 24V DC
 Corrente nominale d'uscita 1A (12V), 0.625A (24V)
 Classe di isolamento: Classe II
 Dimensioni: 160x30x16mm
 Peso: 65g



Alimentatore Switching **IP20 30W**

963103 SL1230 (12V) - 963104 SL2430 (24V)

Tensione d'ingresso: 220-240V AC 50Hz
 Tensione nominale d'uscita: 12V DC, 24V DC
 Corrente nominale d'uscita: 2.5A (12V), 1.25A (24V)
 Classe di isolamento: Classe II
 Dimensioni: 133x42x30mm
 Peso: 139g



Alimentatore Switching IP20 60W**963307 SL1260 (12V) - 963308 SL2460 (24V)**

Tensione d'ingresso: 220-240V AC 50Hz

Fattore di sfasamento: ≥ 0.9

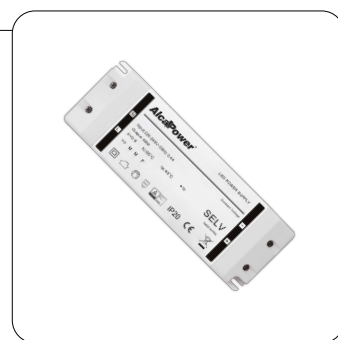
Tensione nominale d'uscita: 12V DC, 24V DC

Corrente nominale d'uscita: 5A (12V), 2.5A (24V)

Classe di isolamento: Classe II

Dimensioni: 186x64x22mm

Peso: 230g

**Alimentatore Switching IP20 75W****963403 SL1275 (12V), 963404 SL2475 (24V)**

Tensione d'ingresso: 220-240V AC 50Hz

Fattore di sfasamento: ≥ 0.9

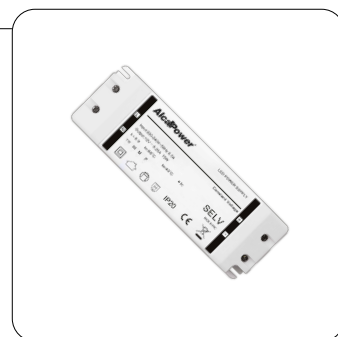
Tensione nominale d'uscita: 12V DC, 24V DC

Corrente nominale d'uscita: 6.25A (12V), 3.125A (24V)

Classe di isolamento: Classe II

Dimensioni: 171x57x32mm

Peso: 277g

**Alimentatore Switching IP20 100W****963519 SL12100T (12V), 963520 SL24100T (24V)**

Tensione d'ingresso: 220-240V AC 50Hz

Fattore di sfasamento: ≥ 0.9

Tensione nominale d'uscita: 12V DC, 24V DC

Corrente nominale d'uscita: 8.3A (12V), 4.16A (24V)

Classe di isolamento: Classe II

Dimensioni: 160x58x18mm

Peso: 250g

**Alimentatore Switching IP20 132W****963515 SL12150**

Tensione d'ingresso: 220-240V AC 50Hz

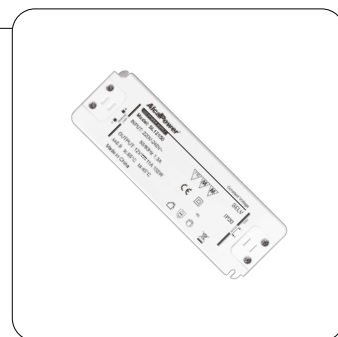
Tensione nominale d'uscita: 12V DC

Corrente nominale d'uscita 11A

Classe di isolamento: Classe II

Dimensioni: 179x58x20mm

Peso: 310g

**Alimentatore Switching IP20 150W****963517 SL24150**

Tensione d'ingresso: 220-240V AC 50Hz

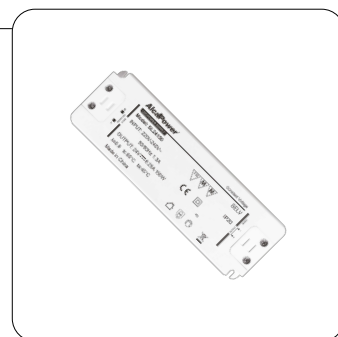
Tensione nominale d'uscita: 24V DC

Corrente nominale d'uscita 6.25A

Classe di isolamento: Classe II

Dimensioni: 179x58x20mm

Peso: 310g



Alimentatore Switching IP20 180W**963516 SL12180**

Tensione d'ingresso: 220-240V AC 50Hz

Tensione nominale d'uscita: 12V DC

Corrente nominale d'uscita 15A

Classe di isolamento: Classe II

Dimensioni: 205x71x35mm

Peso: 540g

**Alimentatore Switching IP20 200W****963518 SL24200**

Tensione d'ingresso: 220-240V AC 50Hz

Tensione nominale d'uscita: 24V DC

Corrente nominale d'uscita 8.3A

Classe di isolamento: Classe II

Dimensioni: 205x71x35mm

Peso: 540g

**Alimentatore Switching IP67 20W****963500 IP1220**

Tensione d'ingresso: 220-240V AC 50Hz

Corrente d'ingresso: 0.3A max

Tensione nominale d'uscita: 12V DC

Corrente nominale d'uscita: 1.66A

Classe di isolamento: Classe II

Dimensioni: 59.28x59.28x28.5mm

Peso: 140g

**Alimentatore Switching IP67 12W****963503 IP1212 (12V), 963504 IP2412 (24V)**

Tensione d'ingresso: 220-240V AC 50Hz

Tensione nominale d'uscita: 12V DC, 24V DC

Corrente nominale d'uscita: 1A (12V), 0.5A (24V)

Classe di isolamento: Classe II

Dimensioni: 57x40x26mm

Peso: circa 95g



Alimentatore Switching IP67 24W**963505 IP1224 (12V), 963506 IP2424 (24V)**

Tensione d'ingresso: 220-240V AC 50Hz
 Tensione nominale d'uscita: 12V DC, 24V DC
 Corrente nominale d'uscita: 2A (12V), 1A (24V)
 Classe di isolamento: Classe II
 Dimensioni: 121x37x28mm
 Peso: circa 166g

**Alimentatore Switching IP67 40W****963519 SL12100T (12V), 963520 SL24100T (24V)**

Tensione d'ingresso: 220-240V AC 50Hz
 Tensione nominale d'uscita: 12V DC, 24V DC
 Corrente nominale d'uscita: 3.3A (12V), 1.65A (24V)
 Classe di isolamento: Classe II
 Dimensioni: 148x40x30mm
 Peso: circa 258g

**Alimentatore Switching IP67 60W****963509 IP1260 (12V), 963510 IP2460 (24V)**

Tensione d'ingresso: 220-240V AC 50Hz
 Tensione nominale d'uscita: 12V DC, 24V DC
 Corrente nominale d'uscita: 5A (12V), 2.5A (24V)
 Classe di isolamento: Classe II
 Dimensioni: 160x40x33mm
 Peso: 348g

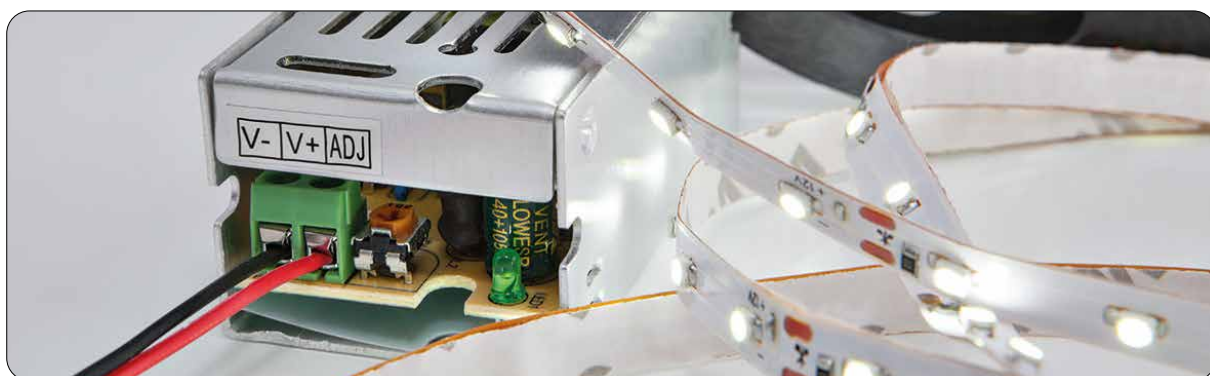
**Alimentatore Switching IP67 75W****963511 IP1280 (12V), 963512 IP2480 (24V)**

Tensione d'ingresso: 220-240V AC 50Hz
 Tensione nominale d'uscita: 12V DC, 24V DC
 Corrente nominale d'uscita: 6.25A (12V), 3.125A (24V)
 Classe di isolamento: Classe II
 Dimensioni: 194x52x37mm
 Peso: 550g

**Alimentatore Switching IP67 100W****963513 IP12100 (12V), 963514 IP24100 (24V)**

Tensione d'ingresso: 220-240V AC 50Hz
 Tensione nominale d'uscita: 12V DC, 24V DC
 Corrente nominale d'uscita: 8.33A (12V), 4.16A (24V)
 Classe di isolamento: Classe II
 Dimensioni: 194x52x37mm
 Peso: 558g





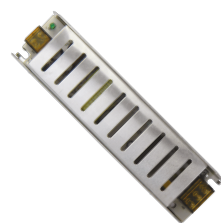
Alimentatore Switching Industriale **36W**
960006 AS1230 (12V), 960007 AS2430 (24V)

Tensione d'ingresso: 180-264V AC 47-53Hz
 Tensione nominale d'uscita: 12V DC, 24V DC
 Corrente nominale d'uscita: 3A (12V), 1.5A (24V)
 Classe di isolamento: Classe I
 Dimensioni: 120x46x30mm
 Peso: 115g



Alimentatore Switching Industriale **60W**
960211 AS1260 (12V), 960212 AS2460 (24V)

Tensione d'ingresso: 180-264V AC 47-53Hz
 Tensione nominale d'uscita: 12V DC, 24V DC
 Corrente nominale d'uscita: 5A (12V), 2.5A (24V)
 Classe di isolamento: Classe I
 Dimensioni: 120x46x30mm
 Peso: 170g



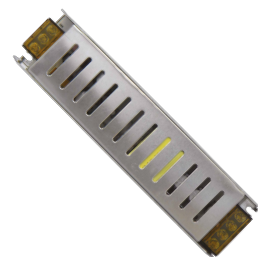
Alimentatore Switching Industriale **100W**
960313 AS12100 (12V), 960314 AS24100 (24V)

Tensione d'ingresso: 180-264V AC 47-53Hz
 Tensione nominale d'uscita: 12V DC, 24V DC
 Corrente nominale d'uscita: 8.33A (12V), 4.16A (24V)
 Classe di isolamento: Classe I
 Dimensioni: 188x47x35mm
 Peso: 190g



Alimentatore Switching Industriale **120W**
960415 AS12120

Tensione d'ingresso: 180-264V AC 47-53Hz
 Tensione nominale d'uscita: 12V DC
 Corrente nominale d'uscita: 10A
 Classe di isolamento: Classe I
 Dimensioni: 188x47x35mm
 Peso: 260g



Alimentatore Switching Industriale 144W**960416 AS24150**

Tensione d'ingresso: 180-264V AC 47-53Hz

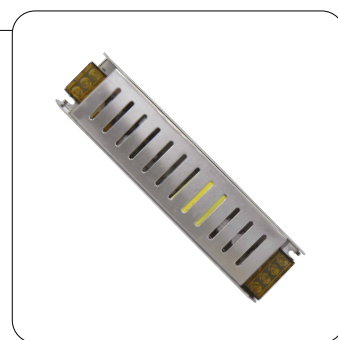
Tensione nominale d'uscita: 24V DC

Corrente nominale d'uscita: 6A

Classe di isolamento: Classe I

Dimensioni: 188x47x35mm

Peso: 280g

**Alimentatore Switching Industriale 200W****960503 AS12200**

Tensione d'ingresso: 180-264V AC 47-53Hz

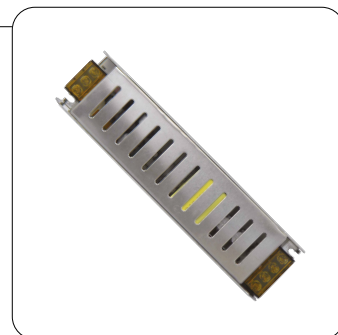
Tensione nominale d'uscita: 12V DC

Corrente nominale d'uscita: 16.5A

Classe di isolamento: Classe I

Dimensioni: 223x68x40mm

Peso: 215g

**Alimentatore Switching Industriale 250W****960504 AS24250**

Tensione d'ingresso: 180-264V AC 47-53Hz

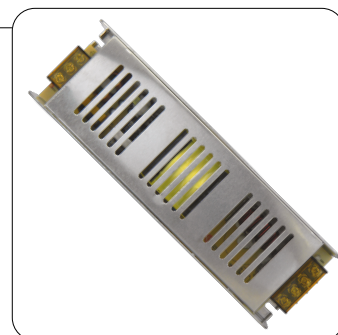
Tensione nominale d'uscita: 24V DC

Corrente nominale d'uscita: 10.5A

Classe di isolamento: Classe I

Dimensioni: 223x68x40mm

Peso: 550g

**Alimentatore Switching Industriale 300W****960618 AS12300**

Tensione d'ingresso: 180-264V AC 47-53Hz

Tensione nominale d'uscita: 12V DC

Corrente nominale d'uscita: 25A

Classe di isolamento: Classe I

Dimensioni: 223x68x40mm

Peso: 550g

**Alimentatore Switching Industriale 360W****960619 AS24360**

Tensione d'ingresso: 180-264V AC 47-53Hz

Tensione nominale d'uscita: 24V DC

Corrente nominale d'uscita: 15A

Classe di isolamento: Classe I

Dimensioni: 223x68x40mm

Peso: 575g





Alimentatore Switching **12V 1A**

950046 AP12M1

Tensione d'ingresso: 100-240V AC 50-60Hz 0.4A

Uscita: 12V DC 1A max

Potenza nominale: 12W

Dimensioni: 69x27x38mm

Peso: 75g

Spinotto d'uscita a baionetta:

adatto sia per connettori 5.5x2.1mm che per connettori 5.5x2.5mm



Alimentatore Switching **12V 2A**

950035 AP12M2

Tensione d'ingresso: 100-240V AC 50-60Hz 0.7A

Uscita: 12V DC 2A max

Potenza nominale: 24W

Dimensioni: 78x45,8x31mm

Peso: 118g

Spinotto d'uscita a baionetta:

adatto sia per connettori 5.5x2.1mm che per connettori 5.5x2.5mm



Alimentatore Switching **12V 3A**

950036 AP12M3

Tensione d'ingresso: 100-240V AC 50-60Hz 1A

Uscita: 12V DC 3A max

Potenza nominale: 36W

Dimensioni: 88x57,5x37mm

Peso: 175g

Spinotto d'uscita a baionetta:

adatto sia per connettori 5.5x2.1mm che per connettori 5.5x2.5mm



Alimentatore Switching **12V 5A**

950037 AP12M5

Tensione d'ingresso: 100-240V AC 50-60Hz 1.5A

Uscita: 12V DC 5A max

Potenza nominale: 60W

Dimensioni: 116x52.5x33mm

Peso: 297g

Spinotto d'uscita a baionetta:

adatto sia per connettori 5.5x2.1mm che per connettori 5.5x2.5mm



Alimentatore Switching 24V 1A**951011 PA-1120-56**

Tensione d'ingresso: 100-240V AC 50-60Hz 2.5A

Uscita: 24V DC 1A max

Potenza nominale: 12W

Dimensioni: 170x66x42mm

Peso: 500g

Spinotti in dotazione: 5.5x2.5mm e 5.5x2.1mm

**Alimentatore Switching 24V 2A****950091 AP241**

Tensione d'ingresso: 100-240V AC 50-60Hz 0.6A

Uscita: 24V DC 1A max

Potenza nominale: 24W

Dimensioni: 75x50x32mm

Peso: 125g

Spinotti in dotazione: 5.5x2.5mm e 5.5x2.1mm

**Alimentatore Switching 24V 3A****950042 AP24M3**

Tensione d'ingresso: 100-240V AC 50-60Hz 1.5A

Uscita: 24V DC 3A max

Potenza nominale: 72W

Dimensioni: 110x51x30mm

Peso: 223g

Spinotto d'uscita a baionetta:

adatto sia per connettori 5.5x2.1mm che per connettori 5.5x2.5mm

**Alimentatore Switching 24V 5A****950093 AP245**

Tensione d'ingresso: 100-240V AC 50-60Hz 2.5A

Uscita: 24V DC 5A max

Potenza nominale: 120W

Dimensioni: 170x66x41mm

Peso: 490g

Spinotti in dotazione: 5.5x2.5mm e 5.5x2.1mm



	Codice	Modello	Kelvin	Ingresso	Corrente	Potenza	Lumen	Grado IP	Dimensioni	Bobina
12V	927004	LSC12V-3000K	3000K	12V	1.25A/m	15W/m	1300lm/m	IP20	10x1,6mm	5m
	927005	LSC12V-4000K	4000K	12V	1.25A/m	15W/m	1400lm/m	IP20	10x1,6mm	5m
	927006	LSC12V-6500K	6500K	12V	1.25A/m	15W/m	1500lm/m	IP20	10x1,6mm	5m
	927007	LSC12V-3000K-IP	3000K	12V	1.25A/m	15W/m	1300lm/m	IP65	10x1,6mm	5m
	927008	LSC12V-4000K-IP	4000K	12V	1.25A/m	15W/m	1400lm/m	IP65	10x1,6mm	5m
	927009	LSC12V-6500K-IP	6500K	12V	1.25A/m	15W/m	1500lm/m	IP65	10x1,6mm	5m
	927015	LSC12V-RGB-IP	RGB	12V	0.625A/m	15W/m	---	IP65	10x1,6mm	5m
	927100	LSC6W-3000K-12V	3000K	12V	0.5A/m	6W/m	600lm/m	IP20	5x2mm	5m
	927101	LSC6W-4000K-12V	4000K	12V	0.5A/m	6W/m	650lm/m	IP20	5x2mm	5m
		Codice	Modello	Kelvin	Ingresso	Corrente	Potenza	Lumen	Grado IP	Dimensioni
24V	927001	LSC15W-3000K	3000K	24V	0.625A/m	15W/m	1350lm/m	IP20	10x1,6mm	5m
	927002	LSC15W-4000K	4000K	24V	0.625A/m	15W/m	1500lm/m	IP20	10x1,6mm	5m
	927003	LSC15W-6000K	6500K	24V	0.625A/m	15W/m	1500lm/m	IP20	10x1,6mm	5m
	927037	LSC15W-3000K-IP	3000K	24V	0.625A/m	15W/m	1450lm/m	IP65	10x1,6mm	5m
	927038	LSC15W-4000K-IP	4000K	24V	0.625A/m	15W/m	1500lm/m	IP65	10x1,6mm	5m
	927039	LSC15W-6500K-IP	6500K	24V	0.625A/m	15W/m	1500lm/m	IP65	10x1,6mm	5m
	927010	LSC15W-B	BLU	24V	0.625A/m	15W/m	---	IP20	10x1,6mm	5m
	927011	LSC15W-R	ROSSO	24V	0.625A/m	15W/m	---	IP20	10x1,6mm	5m
	927012	LSC15W-Y	VERDE	24V	0.625A/m	15W/m	---	IP20	10x1,6mm	5m
	927013	LSC15W-G	GIALLO	24V	0.625A/m	15W/m	---	IP20	10x1,6mm	5m
	927016	LSC24V-RGB	RGB	24V	1.28A/m	15W/m	---	IP20	10x1,6mm	5m
	927040	LSC24V-RGB-IP	RGB	24V	0.625A/m	15W/m	---	IP65	10x1,6mm	5m
	927017	LSC24V-DIGITAL	RGB-IC	24V	0.583A/m	14W/m	---	IP20	12x1,6mm	5m
	927095	LSC24V-RGBW	RGB-W	24V	0.67A/m	12+4W/m	300lm/m	IP20	12x1,6mm	5m
	927096	LSC24V-RGBW-IP	RGB-W	24V	0.67A/m	12+4W/m	300lm/m	IP65	12x1,6mm	5m
	927018	LSC24V-CCT	CCT	24V	0.66A/m	8+8W/m	1440lm/m	IP20	10x1,6mm	5m
	927036	LSC24V-3000K-DIGITAL	3000K	24V	0.542A/m	13W/m	1040lm/m	IP20	12x1,6mm	5m
	927014	LSC24V-4000K-DIGITAL	4000K	24V	0.583A/m	13W/m	1100lm/m	IP20	12x1,6mm	5m
	927041	LSC25W-3000K	3000K	24V	1.04A/m	25W/m	2600lm/m	IP20	15x1,6mm	5m
	927042	LSC25W-4000K	4000K	24V	1.04A/m	25W/m	2750lm/m	IP20	15x1,6mm	5m
927043	LSC25W-6500K	6500K	24V	1.04A/m	25W/m	2750lm/m	IP20	15x1,6mm	5m	
927102	LSC6W-3000K-24V	3000K	24V	0.25A/m	6W/m	560lm/m	IP20	5x2mm	5m	
927103	LSC6W-4000K-24V	4000K	24V	0.25A/m	6W/m	600lm/m	IP20	5x2mm	5m	
	Codice	Modello	Kelvin	Ingresso	Corrente	Potenza	Lumen	Grado IP	Dimensioni	Bobina
SOB 24V	927098	SOB15W-3000K	3000K	24V	0.625A/m	15W/m	2000lm/m	IP20	10x1,6mm	5m
	927099	SOB15W-4000K	4000K	24V	0.625A/m	15W/m	2100lm/m	IP20	10x1,6mm	5m
	927115	SOB15W-6500K	6500K	24V	0.625A/m	15W/m	2100lm/m	IP20	10x1,6mm	5m
	927116	SOB15W-3000K-IP	3000K	24V	0.625A/m	15W/m	2000lm/m	IP65	10x1,6mm	5m
	927117	SOB15W-4000K-IP	4000K	24V	0.625A/m	15W/m	2100lm/m	IP65	10x1,6mm	5m
	927118	SOB15W-6500K-IP	6500K	24V	0.625A/m	15W/m	2100lm/m	IP65	10x1,6mm	5m
		Codice	Modello	Kelvin	Ingresso	Corrente	Potenza	Lumen	Grado IP	Dimensioni
230V	927330	HEM230V-5C	3000K	230V	0.072A/m	15W/m	1500lm/m	IP65	9.8x4.5mm	5m
	927331	HEM230V-5N	4000K	230V	0.055A/m	15W/m	1500lm/m	IP65	9.8x4.5mm	5m
	927332	HEM230V-5F	6500K	230V	0.055A/m	15W/m	1500lm/m	IP65	9.8x4.5mm	5m
	927333	HEM230V-20C	3000K	230V	0.055A/m	15W/m	1500lm/m	IP65	9.8x4.5mm	20m
	927334	HEM230V-20N	4000K	230V	0.055A/m	15W/m	1500lm/m	IP65	9.8x4.5mm	20m
	927335	HEM230V-20F	6500K	230V	0.055A/m	15W/m	1500lm/m	IP65	9.8x4.5mm	20m
	927336	HEM230V-50C	3000K	230V	0.055A/m	15W/m	1500lm/m	IP65	9.8x4.5mm	50m
	927337	HEM230V-50N	4000K	230V	0.055A/m	15W/m	1500lm/m	IP65	9.8x4.5mm	50m
		Codice	Modello	Kelvin	Ingresso	Corrente	Potenza	Lumen	Grado IP	Dimensioni
SNAKE FLEX	927200	SF230V5M-3000K	3000K	230V	0.048A/m	11W/m	900lm/m	IP65	10x10mm	5m
	927201	SF230V5M-4000K	4000K	230V	0.048A/m	11W/m	900lm/m	IP65	10x10mm	5m
	927202	SF230V5M-6500K	6500K	230V	0.048A/m	11W/m	900lm/m	IP65	10x10mm	5m
	927203	SF230V20M-3000K	3000K	230V	0.048A/m	11W/m	900lm/m	IP65	10x10mm	20m
	927204	SF230V20M-4000K	4000K	230V	0.048A/m	11W/m	900lm/m	IP65	10x10mm	20m
	927205	SF230V20M-6500K	6500K	230V	0.048A/m	11W/m	900lm/m	IP65	10x10mm	20m
	927206	SF230V5M-B	BLU	230V	0.048A/m	11W/m	---	IP65	10x10mm	5m
	927208	SF230V5M-R	ROSSO	230V	0.048A/m	11W/m	---	IP65	10x10mm	5m
	927210	SF230V5M-P	ROSA	230V	0.048A/m	11W/m	---	IP65	10x10mm	5m
	927215	SF230V5M-G	VERDE	230V	0.048A/m	11W/m	---	IP65	10x10mm	5m
	927207	SF230V20M-B	BLU	230V	0.048A/m	11W/m	---	IP65	10x10mm	20m
	927209	SF230V20M-R	ROSSO	230V	0.048A/m	11W/m	---	IP65	10x10mm	20m
	927211	SF230V20M-P	ROSA	230V	0.048A/m	11W/m	---	IP65	10x10mm	20m
	927216	SF230V20M-G	VERDE	230V	0.048A/m	11W/m	---	IP65	10x10mm	20m
		Codice	Modello	Kelvin	Ingresso	Corrente	Potenza	Lumen	Grado IP	Dimensioni
WALL WASHER	927220	LS24V-4000K	4000K	24V	0.83A/m	20W/m	1650lm/m	IP65	18x16mm	5m



www.alcapower.com

AlcaPower Distribuzione s.r.l.

Via Cilavegna 25, 28071 Borgolavezzaro (NO) - Italy